

SERVICIO DE UROLOGÍA HURH

Valladolid



UROLOGÍA

La urología es la especialidad médico-**QUIRÚRGICA** que se ocupa del estudio, diagnóstico y tratamiento de las patologías que afectan al aparato urinario, glándulas suprarrenales y retroperitoneo de hombres y mujeres y el aparato reproductor masculino.



SERVICIO DE UROLOGÍA

Jefe de Servicio:

Dr. Marcos Cepeda Delgado

- 13 Adjuntos
- 5 residentes



Ubicación:

- Consultas: edificio Este, nivel 3
- Unidad de hospitalización: bloque 3, nivel 2
- Centro Especialidades Arturo Eyries, primera planta

SERVICIO DE UROLOGÍA

- **Actividad quirúrgica:**

- Mañanas:

- Lunes: un quirófano de robot , un quirófano de CMA y cirugía local (SPQ)
- Martes: un quirófano y Sala de Endoscopias (SEP)
- Miércoles: dos quirófanos
- Jueves: un quirófano y cirugía local (SPQ)
- Viernes: dos quirófanos (uno de robot) y Sala de Endoscopias (SEP)

- Tardes: lunes y jueves

SERVICIO DE UROLOGÍA

- **Consultas**
 - Generales
 - Consulta del residente
 - Uro-oncología
 - Litiasis
 - Andrología
 - Estudios urodinámicos
 - Incontinencia
 - Cistoscopias
 - Consultas de tarde
- **Planta:** 1-2 adjuntos responsables

TIPOS DE CIRUGÍA

ENDOUROLOGÍA :



- Todo tipo de procedimientos
- Destacar:
 - Cirugía litiásica:
 - Referente a nivel nacional e internacional en cirugía percutánea
 - Centro de formación a rotantes nacionales e internacionales
 - Organización del curso más importante a nivel nacional de endourología (profesores nacionales e internacionales)
 - Enucleación prostática con láser Holmium (Holep)

TIPOS DE CIRUGÍA

CIRUGÍA LAPAROSCÓPICA:

- Todo tipo de procedimientos
- Destacar:
 - Escuela de grandes laparoscopistas
 - Centro de referencia para procedimientos complejos
 - Laparoscopia 3D
 - Retroperitoneoscopia
 - Minilaparoscopia



TIPOS DE CIRUGÍA

CIRUGÍA ROBÓTICA:

- Desde Mayo 2018
- 2 quirófanos / semana
- Todo tipo de procedimientos laparoscópicos complejos
- Simulador



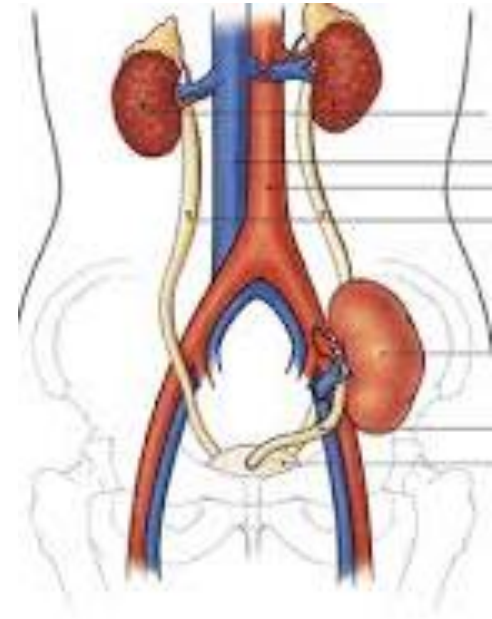
TIPOS DE CIRUGÍA

CIRUGÍA ABIERTA:

- Andrología
- Cirugía suelo pélvico
- Adenomectomía prostática



- NO TRASPLANTE RENAL
 - * Posibilidad de rotación externa
 - * Sí extracción
- NO CIRUGÍA INFANTIL
- NO LEOCH



ACTIVIDAD DEL RESIDENTE

- **R1:**
 - Rotaciones:
 - Nefrología: 1 mes
 - Radiología: 1 mes
 - Cirugía General: 3 meses
 - Urología: 7 meses
 - Guardias:
 - Urgencias: 2-3/mes todo el año
 - Cirugía General: 2/mes durante 6 meses (Dos adjuntos de presencia)
 - NO guardias de Urología

ACTIVIDAD DEL RESIDENTE

- **R2:** Planta, cirugía local, BUSCA
- **R3:** Consulta, cistoscopias, estudios urodinámicos
- **R4:** SEP, quirófano general, consulta del residente
- **R5:** Quirófano general

* Guardias: A partir de R2, **adjunto localizado**

DOCENCIA/FORMACIÓN

- Sesión diaria (pase de guardia, casos complejos)
- Cursos, congresos
- Organización cursos en el servicio:
Internacional de litiasis / 2 años
- Publicaciones

ROTACIONES EXTERNAS

- **3 MESES LIBRES**

- Madrid
- Asturias
- Londres
- San Francisco
- Nueva York
- Seattle
- Carolina del Norte
- Barcelona

CONCLUSIONES

- Especialidad medico-QUIRÚRGICA muy amplia
- 5 años de residencia / 1 residente por año
- Buen ambiente de trabajo
- Buena formación en todos los ámbitos de la urología
- Excelente formación en Endourología y Litiasis
- Guardias con adjunto localizado
- Posibilidad de realización de tesis, publicaciones, asistencia a cursos y congresos
- 3 meses de rotatorio libre

¿DUDAS o PREGUNTAS?



85851 (secretaría Urología)