

El Complejo Asistencial Universitario de Palencia, es un **hospital de nivel 2** de la Comunidad Autónoma de Castilla y León, en el que trabajamos unos **1800 profesionales** distribuidos en los siguientes centros:

- Hospital Río Carrión:
  - Edificio Hospitalización General
  - Edificio Materno-infantil
  - Edificio de Consultas Externas
- Hospital San Telmo
- Centros de Especialidades en el norte de la provincia (Cervera de Pisuerga y Guardo)



## Nuestra cartera de servicios:

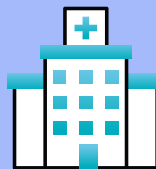
- |                         |                        |
|-------------------------|------------------------|
| • Admisión/Doc clínica  | • Microbiología        |
| • Alergología           | • Nefrología           |
| • Análisis clínicos     | • Neumología           |
| • Anatomía Patológica   | • Neurofisiología      |
| • Cardiología           | • Neurología           |
| • Cirugía               | • Oncología            |
| • Dermatología          | • Otorrinolaringología |
| • Digestivo             | • Cuidados Paliativos  |
| • Endocrinología        | • Pediatría            |
| • Farmacia hospitalaria | • Psiquiatría          |
| • Geriatria             | • Radiodiagnóstico     |
| • Hematología           | • Rehabilitación       |
| • Medicina del Trabajo  | • Reumatología         |
| • Medicina Intensiva    | • Traumatología        |
| • Medicina Interna      | • Urgencias            |
| • Medicina Preventiva   | • Urología             |



**Centralita 979 16 70 00**



**personal.hrcr@saludcastillayleon.es**



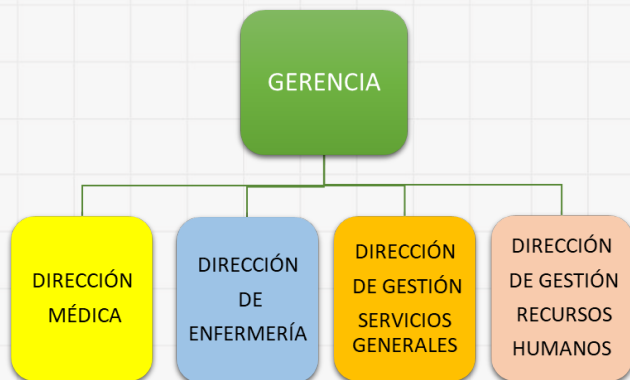
**Avda. Donantes de Sangre s/n 34005 - Palencia**



MANUAL DE ACOGIDA PARA EL NUEVO PROFESIONAL

**GERENCIA DE  
ASISTENCIA  
SANITARIA  
DE PALENCIA**  
**COMPLEJO ASISTENCIAL  
UNIVERSITARIO**

# El Organigrama CAU de Palencia



## Servicio de Informática

El Primer día que llegues al hospital, te pondrás en contacto con el Servicio de Informática.

Situado en la **planta 0**

ext. **52012**

*Aquí te darán la siguiente información:*

- Cuenta de correo electrónico corporativo
- Contraseña para acceder al resto de programas que necesites utilizar en tu trabajo diario

## UNIFORMES

El CAUPA dispone de ropa de trabajo y calzado adecuado para cada categoría profesional, siendo su uso de carácter obligatorio.

El vestuario que le corresponda le será entregado el primer día de trabajo en el servicio de ropero que se encuentra situado en:

**la planta -1 del Hospital Río Carrión:**



### LUNES A VIERNES

De 8:00 a 11:00 horas

De 13:30 a 16:00 horas

De 19:30 a 21:30 horas

**Uniformes nuevos de 9:00 a 11:00**

### SÁBADOS

De 8:00 a 11:00 horas

De 13:00 a 14:30 horas

## CAFETERÍA

### 1ª PLANTA

**De lunes a viernes  
8.00 a 16.00**

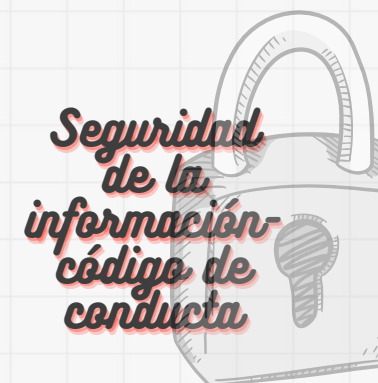


Descarga estos Códigos  
para más información

### INFORMACIÓN SOBRE GRIPE Y LAVADO DE MANOS



### PROTOCOLO FRENTE A AGRESIONES Y SEGURO DE RESPONSABI- LIDAD CIVIL



### Pacto de vacaciones y permisos

