

PALENCIA

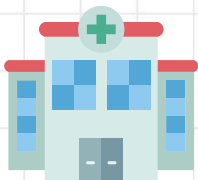
En la GAS de Palencia-Atención Primaria, trabajamos unos **800 profesionales**, distribuidos en los **Centros de Salud de:**

**URBANOS**

- Pintor Oliva
- San Juanillo
- Los Jardínillos
- La Puebla

**RURALES**

- Aguilar de Campoo
- Baltanás
- Carrión de los Condes
- Cervera de Pisuerga
- Frómista
- Guardo
- Herrera de Pisuerga
- Osorno
- Palencia Rural
- Paredes de Nava
- Saldaña
- Torquemada
- Venta de Baños
- Villada
- Villamuriel de Cerrato
- Villarramiel

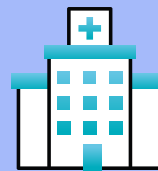


**Centralita 979 70 66 00**

**Extensión 50027**



**personal.gappa@saludcastillayleon.es**



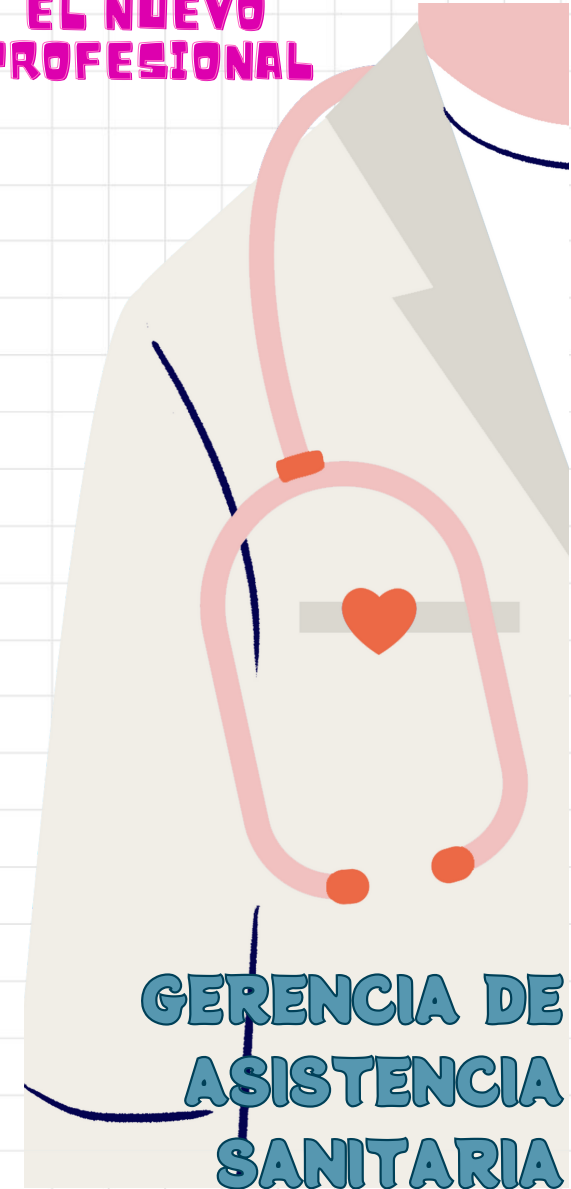
**C/ Alonso Fernández de Madrid, 1  
34001 - Palencia**



**Junta de Castilla y León**  
Consejería de Sanidad



**MANUAL DE ACOGIDA PARA EL NUEVO PROFESIONAL**

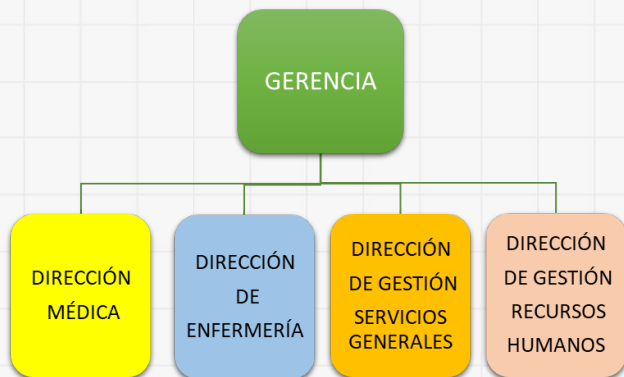


**GERENCIA DE ASISTENCIA SANITARIA**

**DE PALENCIA**

**Atención Primaria**

# El Organigrama GAS de Palencia-Atención Primaria



## TU NÓMINA PODRÁS CONSULTARLA AQUÍ



EL SERVICIO DE NÓMINAS te dará información sobre:

- Dudas con tu nómina
- Trienios
- Solicitud de **certificado de empresa** (necesario cuando tienes que inscribirte en el SEPE al acabar contrato de trabajo)



Ext. 52108

## UNIFORMES



La GAS de Palencia-Atención Primaria dispone de ropa de trabajo y calzado adecuado para cada categoría profesional, siendo su uso de carácter obligatorio.

El primer día de trabajo en el centro se le proporcionará un uniforme provisional, ese mismo día se solicitará uno al servicio de suministros



### Servicio de Informática

[informatica.gappa@saludcastillayleon.es](mailto:informatica.gappa@saludcastillayleon.es)

ext. 50146

*Aquí te darán la siguiente información:*

- Cuenta de correo electrónico corporativo
- Contraseña para acceder al resto de programas que necesites utilizar en tu trabajo diario

Descarga estos Códigos para más información

### INFORMACIÓN SOBRE GRIPE Y LAVADO DE MANOS



### PROTOCOLO FRENTE A AGRESIONES Y SEGURO DE RESPONSABILIDAD CIVIL



### Seguridad de la información-código de conducta



### Pacto de vacaciones y permisos

