

### ¿Quién somos?

- ✓ Jefa de servicio
- ✓ 10 facultativos
- ✓ 4 residentes
- ✓ 31 TSLDC
- ✓ 9 enfermer@s
- ✓ 4 TCAES
- ✓ 5 Aux. administrativos.

### ¿Qué hacemos?

- ✓ 500.000 peticiones/año.
- ✓ Atención primaria, especializada y Urgencias.

### Contacta con nosotros

Tlfno:

987 237 400

Ext 43501

Dirección:

Altos de Nava s/n

2º Planta

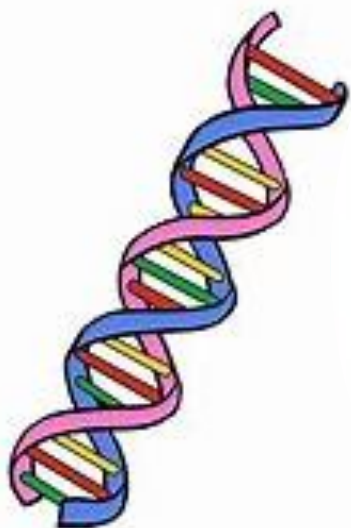


### RESIDENTES

- ✓ 4/5 guardias/mes (1 de ellas festivo) desde R1.
- ✓ 4 sesiones clínicas/año.
- ✓ Posibilidad de asistencia a congresos.
- ✓ Programa Último jueves de mes.
- ✓ Posibilidad de adaptar el programa formativo.
- ✓ Posibilidad de elección de rotaciones externas.

**¡Te esperamos!**

# Servicio de ANÁLISIS CLÍNICOS



## R1

- Extracciones/Preanalítica
- Laboratorio de Urgencias/ Líquidos biológicos.
- Bioquímica general
- Orinas y seminogramas
- Proteinogramas
- Anatomía Patológica
- Farmacocinética y monitorización de fármacos

## R2

- Hormonas y HPLC y RIA
- Diagnóstico prenatal
- Externalización de pruebas
- Marcadores tumorales
- Alergias
- Genética
- Reproducción asistida

## ROTACIONES

## R3

- Laboratorio de inmunología
- Laboratorio de hematología (hematimetría, coagulación y banco de sangre)
- Citogenética y Biología molecular(Rotación externa)

## R4

- Laboratorio de microbiología
- Gestión integrada
- Rotaciones externas.