

# APARATO DIGESTIVO

## HOSPITAL DE LEÓN

### 1) LOCALIZACIÓN

12ª PLANTA.  
H. PRINCESA SOFIA

Calle Altos de Nava, s/n, 24008 León

Tfel.: 987 23 74 00.

- Extensión Secretaria Digestivo: 43229



### 2) PERSONAL

#### 2) JEFES DE SERVICIO

- Jefe de Servicio: Francisco Jorquera Plaza
- Jefe de Sección: Rubén Díez Rodríguez
- Jefe de Endoscopias: Jesús Espinel Díez
- Jefe de Docencia: Santiago Vivas Alegre



#### 2) TUTORES

Marcos Jiménez Palacios, Raisa Quiñones Castro,  
Laura Rodríguez Martín, Ana Domínguez Carbajo

#### 3) ENFERMERÍA DE PLANTA, ENDOSCOPIAS, CONSULTAS...

#### 4) RESIDENTES:

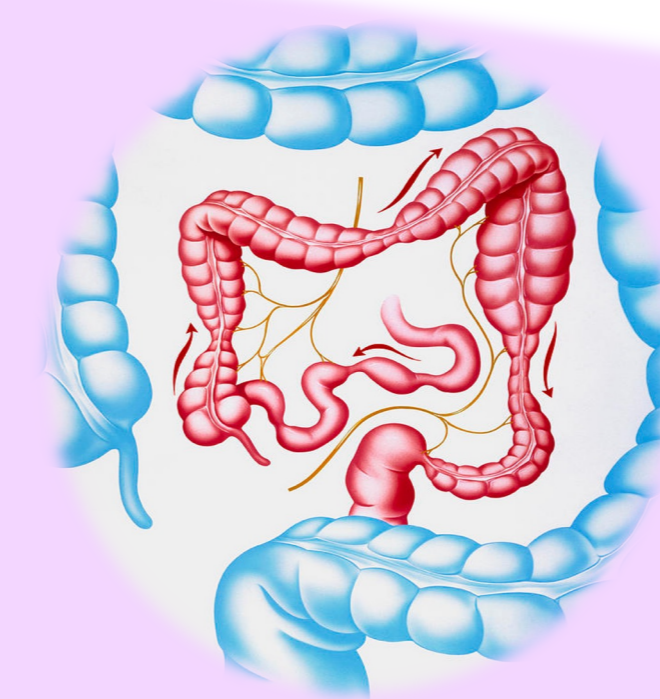
2 Residentes por año. 4 años



### 3) ROTACIONES/GUARDIAS

R 1. Polluelo	R 2. Polluelo experto	R 3. Gallinita	R 4. Pollo sin cabeza
- Planta - Medicina interna - Endoscopias- Gastro - Endocrino/Nutrición	- Consulta de Motilidad - Ambulatorio/acompañado - Endoscopias- Colono - Planta <b>*ROTACIÓN OVIEDO/TX</b>	- Endoscopias 2 - Consulta de EI - Planta <b>*ROTACIÓN VOLUNTARIA</b>	- Consulta Hígado - Endoscopias avanzada: USE/CPRE - Planta individual *Consulta del Resi *Sala de endoscopias Resi
GUARDIAS URGENCIAS	GUARDIAS DIGESTIVO	GUARDIAS DIGESTIVO	GUARDIAS DIGESTIVO

### 4) MONOGRÁFICAS/TÉCNICAS



#### EEII

Dra. Monica Sierra  
Dra. María García  
Dra. Patricia Suárez  
Dra. Irene Latras

Enfermera: Noelia ©

#### HÍGADO

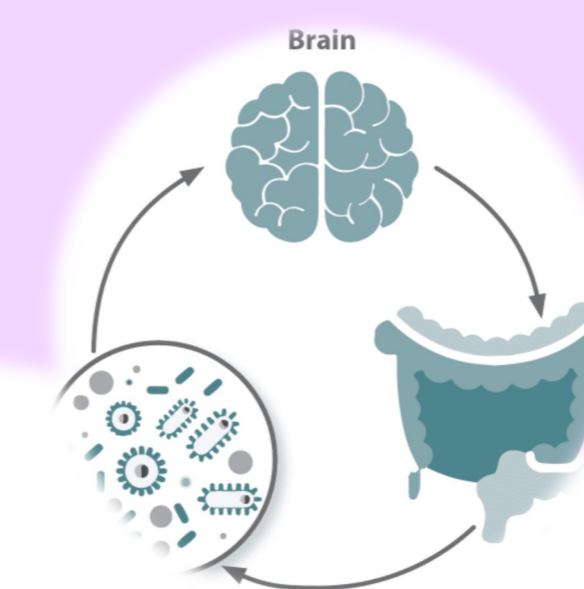
Dra. Laura Alcoba  
Dra. Laura Rodríguez  
Dra. Raisa Quiñones  
Dra. Begoña Álvarez-Cuenllas  
Dr. Ruben Díez

Enfermera: Patri ©



#### MOTILIDAD

Dra Ana Domínguez  
Dra. Laura Alcoba  
Dr. Santiago Vivas



CPRE

ENDOSCOPIA

USE

CÁPSULA

MANOMETRÍA

PH-METRÍA

BX HEPÁTICA



Te esperamos!

