

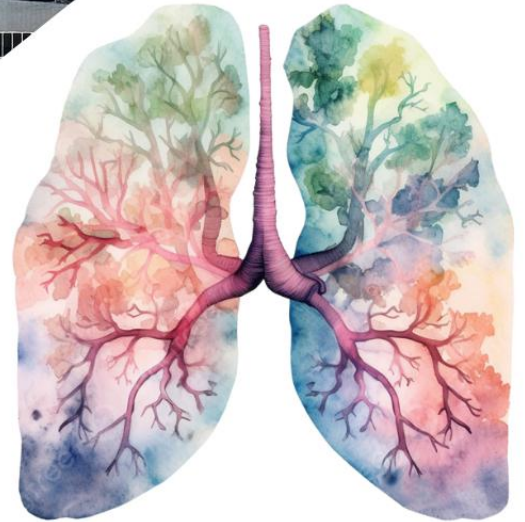


# NEUMOLOGÍA



## ¿QUIENES SOMOS?

- 12 Adjuntos
- 4 Tutores
- 4 Residentes



## ROTACIONES



### R1

Medicina Interna  
Cardiología  
Radiología  
Reumatología  
Anatomía Patológica  
Planta de Neumología

### R2

Oncología Médica  
Cirugía torácica  
Exploración funcional respiratoria  
Técnicas instrumentales (broncológicas y pleurales)

### R3

Unidad de Cuidados intensivos  
Cuidados respiratorios intermedios  
Trastornos del sueño  
Planta de Neumología

### R4

Exploración funcional respiratoria  
Técnicas instrumentales (broncológicas y pleurales)  
Planta de Neumología  
Rotación externa optativa

## GUARDIAS

### R1:

Urgencias  
Neumología

### R2-R4:

Neumología



## ROTACIONES EXTERNAS

2 meses de R2 (cirugía torácica)  
2 meses de R3 (UCRI y trastornos del sueño)  
2 meses de R4 (técnicas instrumentales y optativa)

## Nuestra actividad

- Consultas generales y monográficas: diagnóstico rápido de cáncer de pulmón, asma de difícil control, bronquiectasias, enfermedad pulmonar intersticial difusa (EPID), hipertensión pulmonar, deshabituación tabáquica, trastornos respiratorios del sueño y ventilación mecánica no invasiva (VMNI).
- Hospitalización
- Sesiones clínicas
- Docencia



## ¿Dónde nos puedes encontrar?

- Secretaría y Planta de Hospitalización: Virgen Blanca 4º planta
- Unidad de Bronoscopias y exploración funcional: Virgen Blanca 1º planta

Para más información:

[fibrosispulmonar.hleo@saludcastillayleon.es](mailto:fibrosispulmonar.hleo@saludcastillayleon.es)



Calle Altos de Nava S/N, 24071, León.