

MEDICINA INTERNA

Complejo Asistencial Universitario de León

¿DÓNDE ESTAMOS?

Altos de Nava s/n. CP 24071. León.
1ª, 2ª, 3ª, 5ª y 7ª plantas
Edificio Virgen Blanca.



Carretera Asturias s/n. CP 24008. León.
Hospital Monte San Isidro.

¿QUIÉNES SOMOS?

38 Médicos adjuntos.

✓ Jefa de Servicio:

Dra. Esther Fernández Pérez .

✓ Jefe de sección:

Dr. Alberto Morán Blanco.

Dra. Isabel Muinelo Voces.

Tutora coordinadora:

✓ Dra. Noelia Carracedo Falagán
ncarracedo@saludcastillayleon.es

Tutores principales:

- ✓ Dra. Marta Vázquez del Campo.
- ✓ Dr. Luis Antonio Marcos Martínez.
- ✓ Dra. Noelia Carracedo Falagán.
- ✓ Dr. Christian Teijo Nuñez.
- ✓ Dra. Paula Dios Díez.



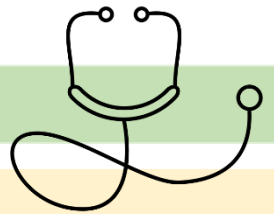
- ✓ Actualmente 14 residentes.
- ✓ 3 residentes año.

ACTIVIDAD ASISTENCIAL

- ✓ Planta de hospitalización MI: Monte San Isidro. Virgen Blanca.
- ✓ Unidad de Corta Estancia (UCE): Planta 1. Virgen Blanca.
- ✓ Interconsultas.
- ✓ Hospitalización a Domicilio (HADO).
- ✓ Ecografía clínica (Unidad acreditada por la SEMI zona Norte)
- ✓ Consultas externas:
 - ❖ Consulta General.
 - ❖ Enfermedades Infecciosas (proyecto PROA).
 - ❖ Unidad de HTA y Riesgo Vascular.
 - ❖ Insuficiencia Cardiaca.
 - ❖ Unidad de Continuidad Asistencial (UCA).

Unidades
específicas

ROTACIONES Y GUARDIAS



- ✓ Planta de MI (6 meses).
- ✓ 1 mes: Radiología.
- ✓ 2 meses: Endocrinología y Nutrición, Neumología, Nefrología, Oncología Médica, Aparato Digestivo (2G), Neurología (2G).
- ✓ 3 meses: Cardiología (3G), UCI (3G).
- ✓ 3 meses de rotaciones optativas.
- ✓ Hasta 5 meses de rotaciones externas.



R1: guardias en Urgencias y MI.
R2-R5: guardias en MI y en otros durante la rotación
(Cardiología, UCI, Neurología y Digestivo)