

Medicina física y Rehabilitación



Complejo Asistencial
Universitario de León

¿Quiénes somos?

9 ADJUNTOS

Jefa de servicio: Mary Sol Medina Martos

Tutores:

- Elena Rodríguez López
- Eva Chico Álvarez
- Javier Sánchez Palacios

7 RESIDENTES

FISIOTERAPEUTAS,

LOGOPEDAS, TERAPEUTAS

OCUPACIONALES

ENFERMERAS, AUXILIARES (de
enfermería y administrativos)



¿Dónde estamos?

Planta 0, del edificio Princesa Sofía
Al lado del Salón de Actos y de la
cafetería 😊



Rotaciones en el CAULE

R1: Rehabilitación, Traumatología,
Neurología, Reumatología, Neumología,
Cirugía Plástica, Neurofisiología
R2, R3, R4: consultas e interconsultas
hospitalarias en Rehabilitación



Rotaciones externas

Máximo 12 meses, mínimo 3 meses
(Lesionados medulares, Amputados,
Cardiorrespiratorio, Suelo pélvico,
Med. deportiva, Med. manual, Unidad
del dolor, etc.)



Nuestra actividad

RHB MUSCULOESQUELÉTICA

RHB NEUROLÓGICA

RHB INFANTIL

RHB INTERVENCIONISTA

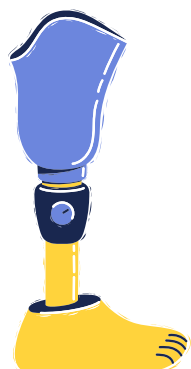
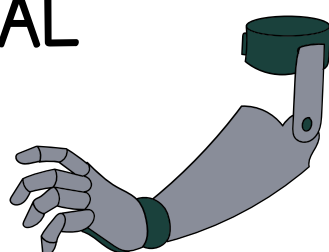
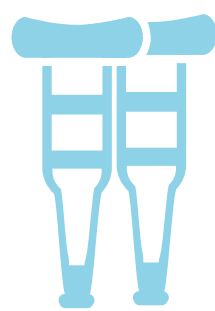
RHB LINFEDEMA

RHB CIRUGÍA DE MANO

RHB CARDIORRESPIRATORIA

UNIDAD DEL DOLOR

UNIDAD DE FACIAL



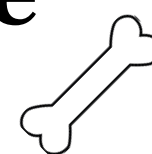
Guardias y consulta de residente

R1: 3-5 guardias urgencias

R2-R4: guardias de

TRAUMATOLOGÍA y NEUROLOGÍA

R3-R4: Consulta propia del residente



KEEP
CALM
AND
CHOOSE
REHABILITATION

