

FARMACIA HOSPITALARIA**FORMACION ESPECIALIZADA DEL COMPLEJO ASISTENCIAL UNIVERSITARIO DE LEON****FARMACIA HOSPITALARIA**

El servicio de **FARMACIA HOSPITALARIA** del Complejo Asistencial Universitario de León ofrece una formación integral en todos los campos de la especialidad. El hospital tiene una importante actividad asistencial, docente e investigadora.

A. QUIENES SOMOS

Jefe de Servicio: Juan Ortiz de Urbina González

Jefe de Sección: Luis Ortega Valín

Tutor Coordinador: Esperanza Gutiérrez Gutiérrez

Tutor Principal: Isabel Álvarez Fernández

Tutor Principal: Pilar González Perez

Tutor Principal: Concepción Guindel Jiménez

Tutor Principal: Esperanza Gutiérrez Gutiérrez

Tutor Principal: Anibal Martín Sanz

Tutor Principal: Mónica Saez Villafañe

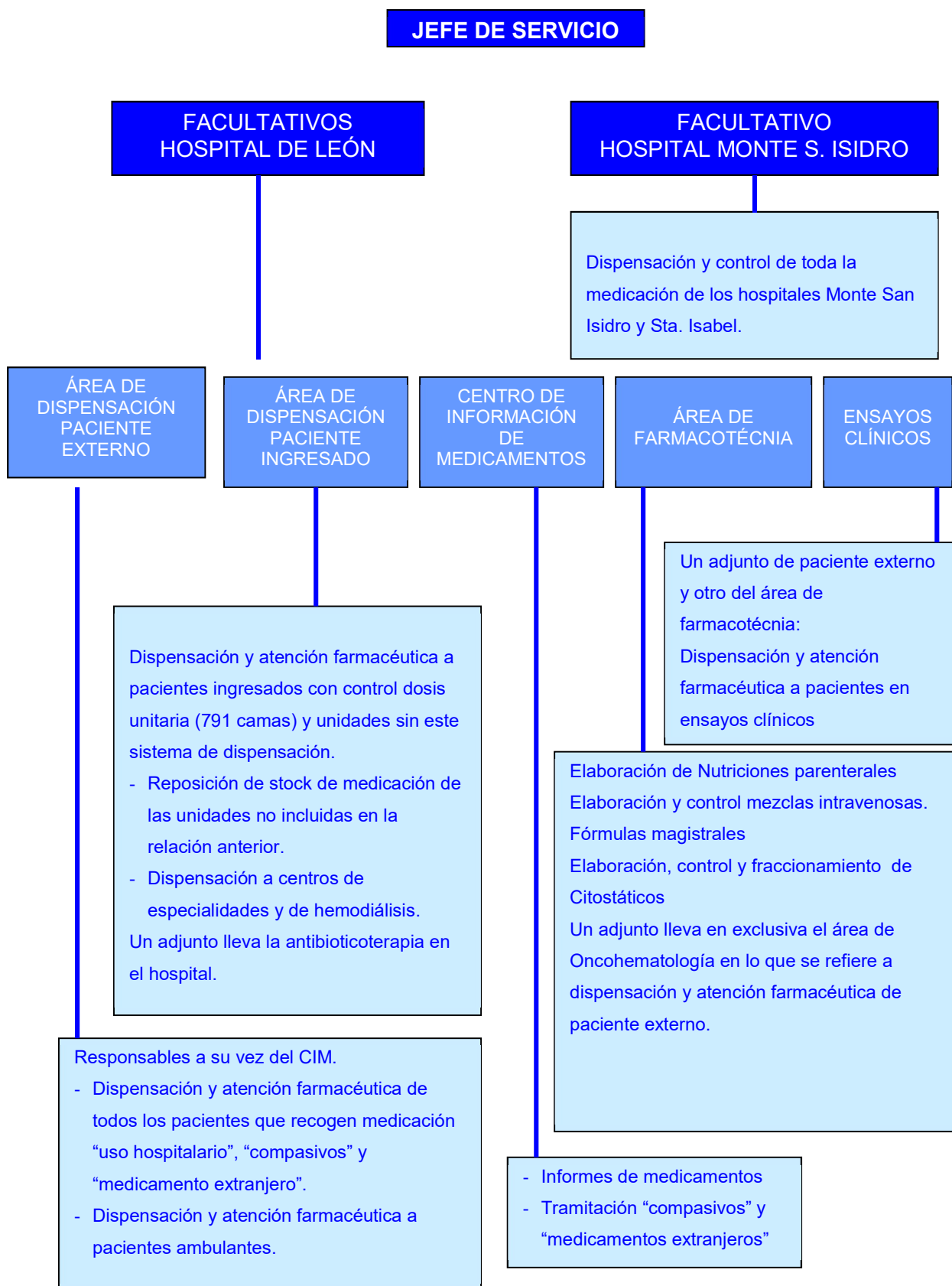
Forma de contacto: El teléfono del hospital es el 987 237400 y la extensión de la Secretaría de Farmacia 43212, pregunta por el Tutor Coordinador o por otro Tutor Principal.

B. CÓMO FUNCIONAMOS**B.1. Organización del Servicio. Secciones-Unidades.**

En el siguiente esquema se refleja la estructura organizativa del Servicio.

Nuestro servicio atiende las necesidades del CAULE (Hospital de León, Hospital Monte San Isidro y Hospital Santa Isabel), así como la Residencia Sociosanitaria de Armunia.

FARMACIA HOSPITALARIA



FARMACIA HOSPITALARIA

B.2. Estadísticas del Servicio.

Atendemos a las más de 350.000 personas que corresponde a nuestro Área. Varios hospitales, más de 800 camas con altos índices de ocupación, casi 5.000 pacientes externos, 3.000 nutriciones, 17.000 citostáticos, 43.000 fórmulas estériles y no estériles... Una amplia actividad asistencial creciente, que se traduce en una oportunidad de aprendizaje.

C. DÓNDE ESTAMOS

Servicio de farmacia del “Hospital de León”: constituye el núcleo central del Servicio de Farmacia del “Complejo Asistencial de León”; se localiza en la planta -1 de la zona norte del Hospital de León y cuenta con una superficie total construida de 1.204 m². Cuenta con accesos independientes desde la calle a las zonas administrativas y de recepción de mercancías.

D. ITINERARIO FORMATIVO (ROTACIONES)

D.1. OFERTA DOCENTE

Nuestro servicio está acreditado para impartir docencia a 2 residentes al año. No siempre se dotan las dos plazas, de modo que algunos años solo se oferta una plaza. Actualmente están formándose como especialistas 7 FIR.

D.2. ITINERARIO FORMATIVO TIPO

A la espera de los nuevos planes docentes de la Especialidad, el esquema que seguimos es el siguiente:

AÑO 1: Verás de forma general todas las áreas, a través de rotaciones cortas, así te familiarizarás, y podrás comenzar a hacer guardias con más confianza.

AÑOS 2, 3 y 4: Inicias las “rotaciones largas”, lo que te permitirá profundizar en cada una de ellas y desarrollar un trabajo y una formación de calidad. Intercaladas con estas rotaciones en el Servicio de Farmacia, se hacen rotaciones por otros Servicios del Hospital (interna, hematología, oncología, endocrino, geriatría...)

FARMACIA HOSPITALARIA**D.3. ROTACIONES EXTERNAS**

Se contemplan rotaciones en otros hospitales para complementar la formación en determinadas áreas donde no podemos garantizar una competencia excelente, valorando también las preferencias o intereses especiales de los residentes. Lo habitual es que paséis dos meses fuera del servicio, en otros hospitales.

D.4. GUARDIAS

Las guardias son de 24 horas. Siempre estáis acompañados o supervisados por el adjunto, y son una oportunidad excelente para completar tu formación, asumiendo responsabilidades, viviendo el hospital desde dentro y compartiendo con el resto de residentes esas experiencias. ¡Y no hay que olvidar que las guardias te permitirán mejorar tu calidad de vida!

D.5. CURSOS

En Castilla y León disponemos de un Plan formativo común para todas las especialidades, que se desarrolla a lo largo de los tres primeros años. Se centran en temas de interés compartido por todos los especialistas. Además, asistirás a cursos de interés específico de nuestra especialidad, ofertados por otros hospitales y que son considerados de referencia.

E. INVESTIGACIÓN Y DOCENCIA

Dentro de nuestro plan formativo contemplamos que a lo largo de tu especialización asistas a dos congresos nacionales y, según las circunstancias, a uno internacional. Para asistir es necesario aportar: tus adjuntos y tus compañeros te ayudarán a hacer pequeños (o grandes) trabajos que presentar en los congresos. Una ocasión para iniciarte en la investigación.

Nuestras líneas de investigación son amplias, desde áreas clínicas hasta más básicas. Mantenemos vínculos con la Universidad, participamos en proyectos multicéntricos, ensayos, publicaciones...

Acogemos alumnos de la facultad de farmacia en su periodo de prácticas tuteladas, y que te ayudarán a sacar el trabajo adelante, y sobre todo a desarrollar tus habilidades docentes.

FARMACIA HOSPITALARIA**F. OPINIONES**

Ana: *“La residencia en el Hospital de León ofrece la cercanía y el trato personalizado de un entorno pequeño combinado con las oportunidades formativas y profesionales propias de un hospital de tercer nivel. Una casuística de diversidad de servicios y casos que permite un aprendizaje integral y dinámico, favoreciendo un desarrollo casi completo para los residentes.”*

Diego: *“Si tuviera que escoger el lugar de residencia otra vez, volvería a escoger León. De cara a nuestra formación, al ser referente en la provincia es lo suficientemente grande para ver todo tipo de patologías, pero lo suficientemente pequeño para que el contacto con otros servicios y personal sanitario resulte cercano.”*

