

INFORME RESULTADOS 2017

ENCUESTA DE SATISFACCIÓN DE LA ACOGIDA
A LAS PERSONAS DE NUEVA INCORPORACIÓN
A LA DIVISIÓN DE ENFERMERÍA DEL CAULE

2017

1. INTRODUCCIÓN

El Proceso de Acogida a las personas de nueva incorporación a la División de Enfermería, es una herramienta útil en la gestión de los recursos humanos, que facilita la integración de dicho personal en el equipo, su satisfacción laboral y la adhesión a los objetivos de la Organización, generando un sentimiento de pertenencia. Además contribuye a mejorar el nivel competencial y disminuye la carga laboral de formación del resto del equipo. Todo esto favorece una buena imagen corporativa y un mayor compromiso con la Organización.

2. OBJETIVO

Evaluar el grado de satisfacción de las personas de nueva incorporación a la División de enfermería en relación con el Proceso de Acogida.

INDICADORES DE EVALUACIÓN:

Índice de participación: $\frac{\text{Encuestas recibidas}}{\text{Encuestas entregadas}} \times 100$

Puntuación media, según escala Likert del 1 al 5.

3. METODOLOGÍA

La evaluación se realiza mediante la "Encuesta de satisfacción de la acogida a las personas de nueva incorporación a la División de Enfermería del CAULE" ([Anexo 1](#)) que se pasa al personal eventual a partir de los quince días de comenzar su actividad laboral, y al personal fijo a los dos meses. Esta encuesta es de carácter anónimo y voluntario.

El cuestionario se estructura en distintos apartados con el objetivo de evaluar por separado las distintas partes del proceso, de modo que sea más fácil detectar las áreas concretas de mejora. La encuesta contiene ítems relacionados con:

- Datos demográficos
- Grado de satisfacción en cada una de las actividades.
- Puntos fuertes y débiles del Proceso.
- Sugerencias

Se formularon un total de 7 variables con un rango (Likert) de 1 a 5 para cada una de ellas, siendo:

PUNTUACIÓN				
1	2	3	4	5
MALA	REGULAR	BUENA	MUY BUENA	EXCELENTE

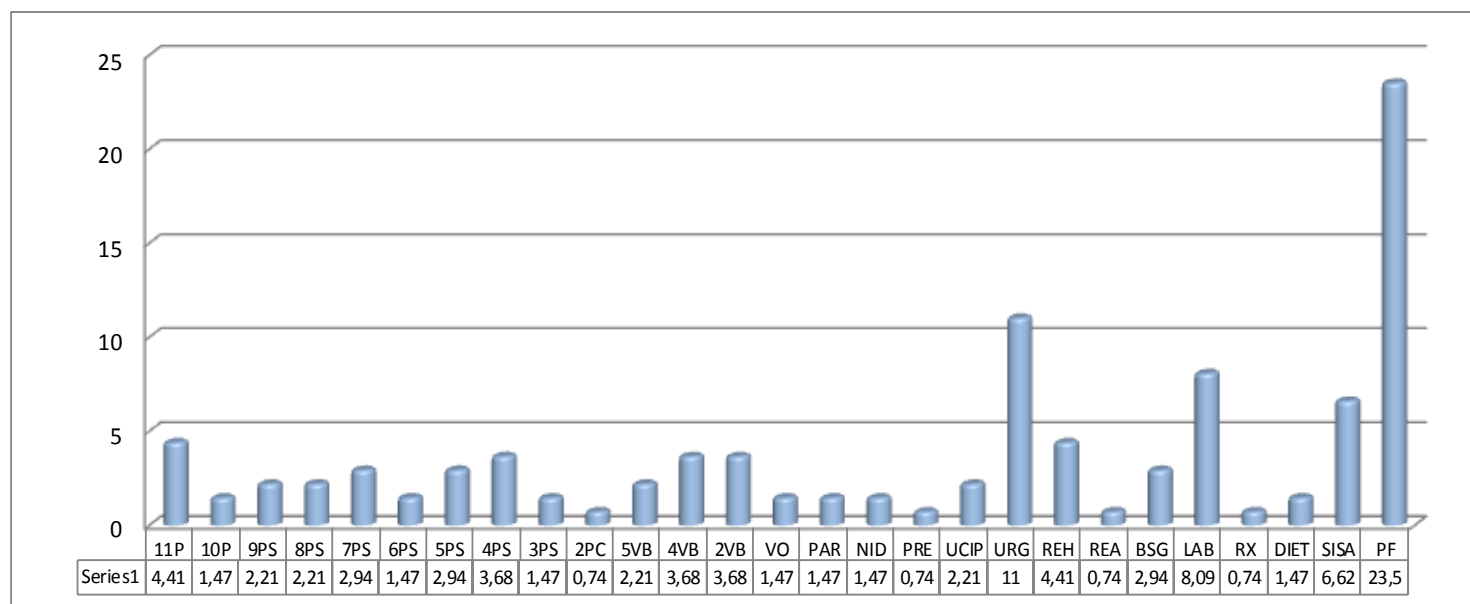
La distribución de la encuesta se realiza en formato papel por las Supervisoras de Área de Recursos Personas (SSAA de RRHH) y las Supervisoras de Unidad.

4. RESULTADOS

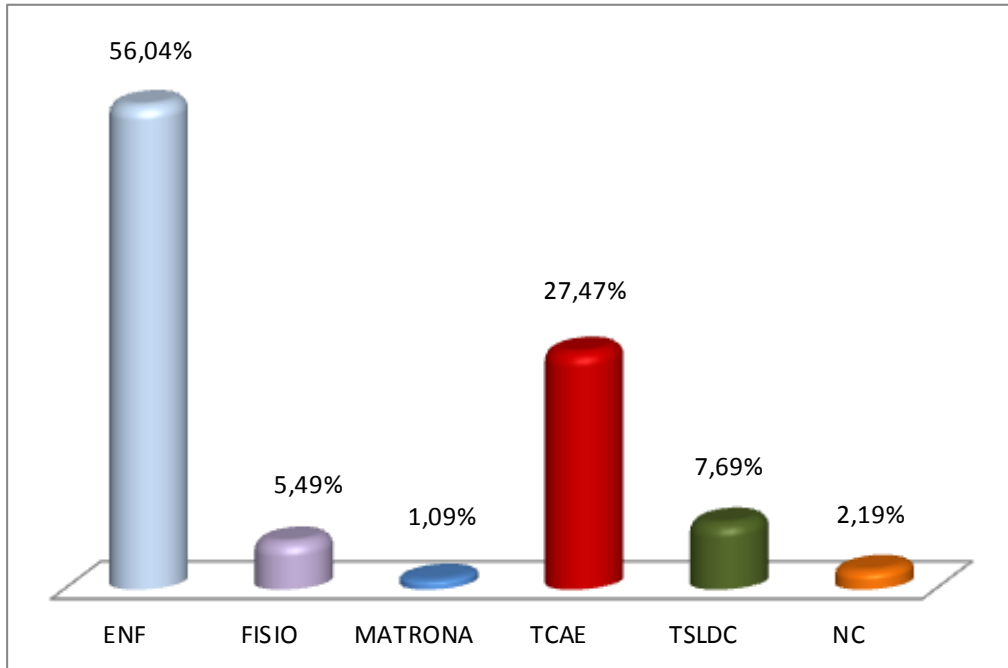
4.1. Índice de participación

Encuestas recibidas (136) / Encuestas entregadas (283) x 100 = 47.55%

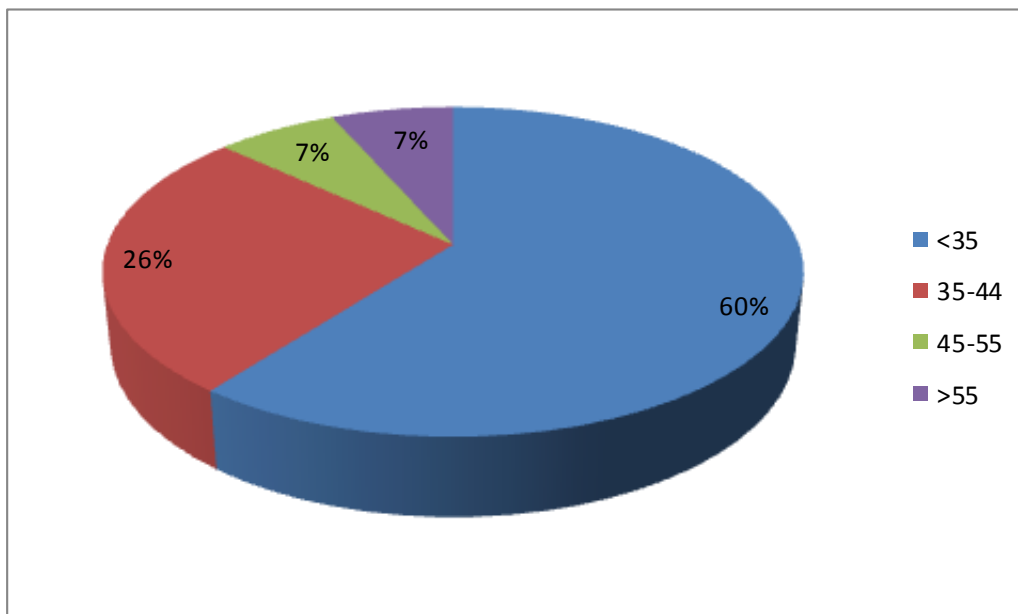
4.2. Distribución de respuestas por unidades



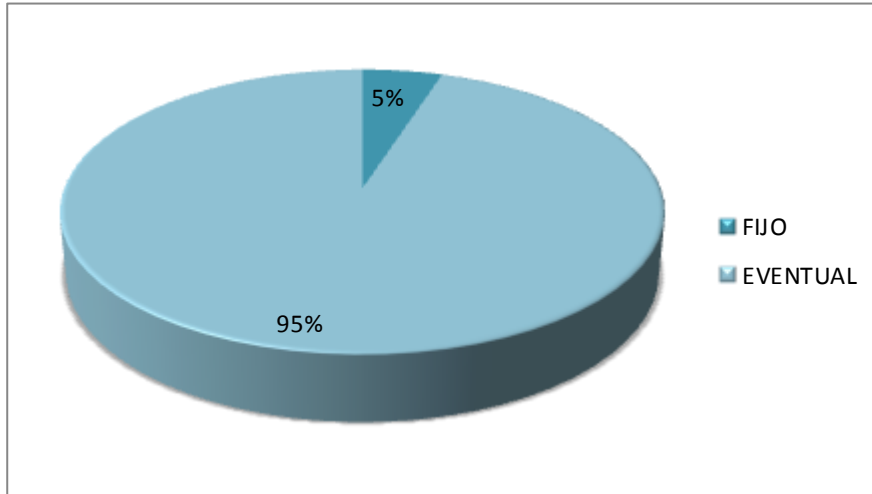
4.3 Distribución de respuestas por categoría profesional.



4.4 Distribución de respuestas por grupos de edad



4.5 Distribución de respuestas por relación laboral



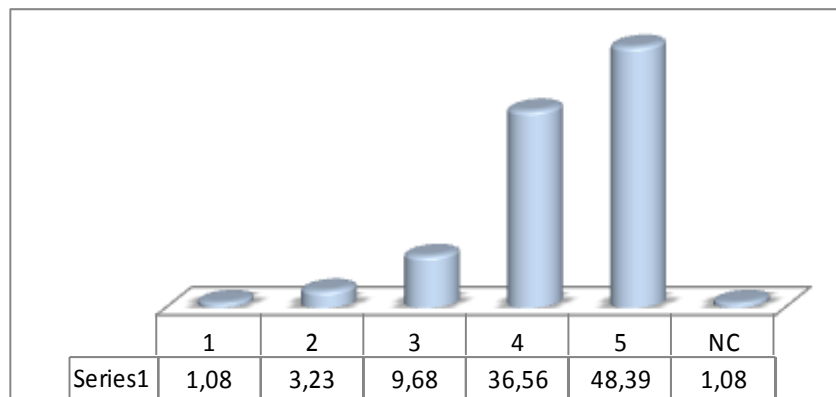
4.6 Resultados en variables.

4.6.1 Ítems

La recepción en la Organización por parte de la Dirección y/o SSAA de RRHH ha sido:

PUNTUACIÓN MEDIA:

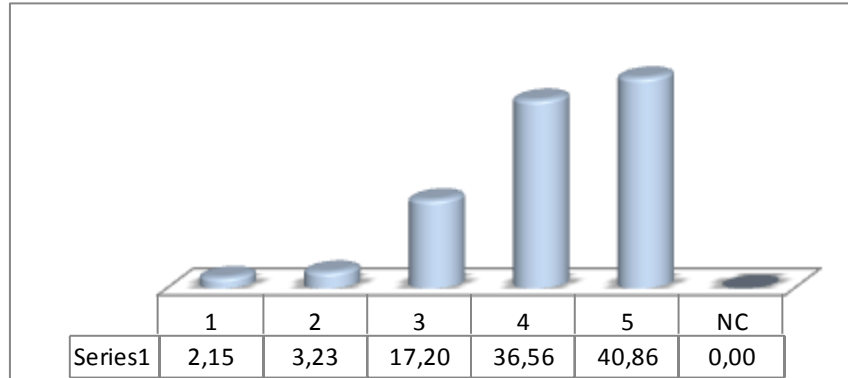
4.29 sobre 5



Consideras la “Hoja de Información de Interés a las personas de nueva incorporación a la División de enfermería del CAULE” como una herramienta:

PUNTUACIÓN MEDIA:

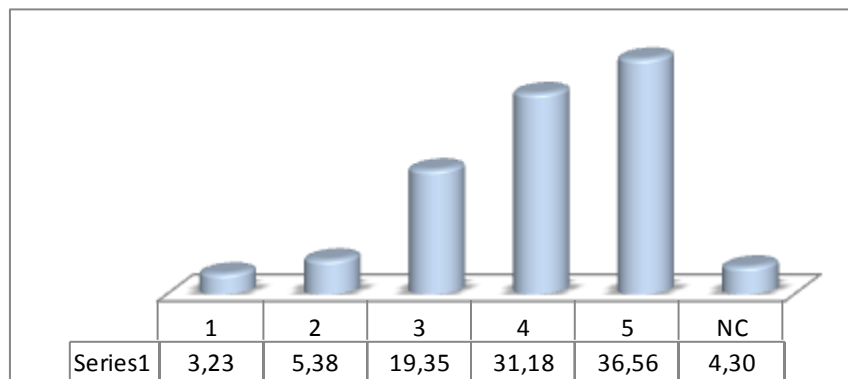
4,1 sobre 5



Cuál es tu valoración sobre las Sesiones de Enfermería del Proceso de Acogida:

PUNTUACIÓN MEDIA:

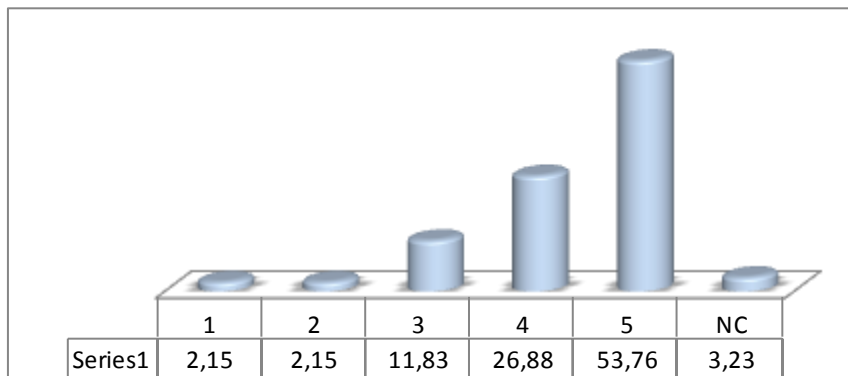
3.96 sobre 5



La capacidad de los docentes para transmitir los conocimientos te ha parecido:

PUNTUACIÓN MEDIA:

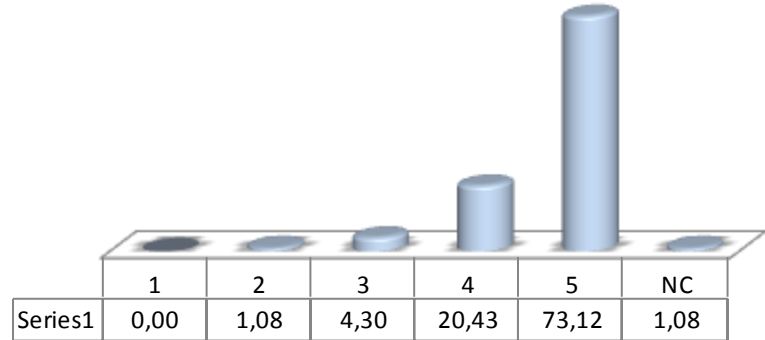
4.3 sobre 5



Consideras la información que te proporciona el Supervisor/a para favorecer la adaptación al puesto de trabajo, como:

PUNTUACIÓN MEDIA:

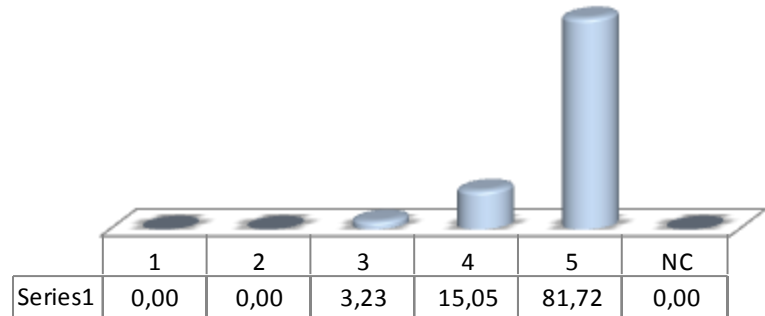
4.67 sobre 5



Si has planteado alguna duda, la respuesta obtenida ha sido:

PUNTUACIÓN MEDIA:

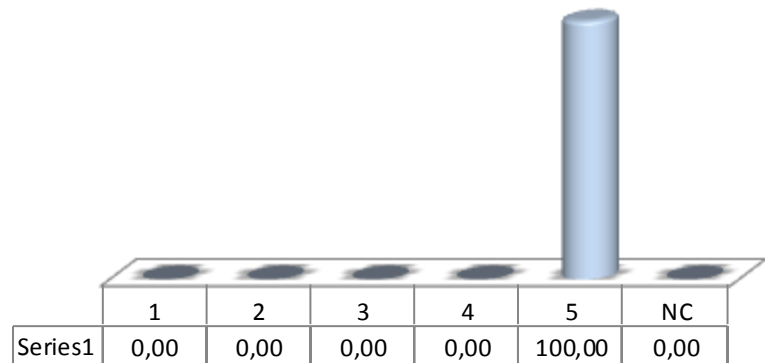
4.78 sobre 5



Tu valoración sobre la acogida en la Unidad por parte de tus compañeros te ha resultado:

PUNTUACIÓN MEDIA:

5 sobre 5



PUNTUACIÓN MEDIA GLOBAL: 4.44 sobre 5

4.6.2 Observaciones

Señala los aspectos que consideras más positivos del Proceso de Acogida.	
EXPLICACIONES CLARAS Y COMPRENSIBLES	18
ACOGIDA PERSONAL DE LA UNIDAD	17
COMPAÑERISMO, BUEN TRATO, AMABILIDAD	14
BUENA ORIENTACION Y AYUDA DESDE EL PRIMER MOMENTO	7
APOYO DEL SUPERVISOR	5
FORMACIÓN GACELA	3
DIRECTORIO	3
TIEMPO DE ADAPTACIÓN	2
SEGURIDAD	2
ATENCION RECIBIDA	1
ORGANIZACIÓN	1
Señala los aspectos que consideras más débiles del Proceso de Acogida.	
FORMACIÓN ESPECÍFICA PREVIA A INICIO DE CONTRATO	4
FALTA DE CURSOS ESPECIFICOS	4
POCO TIEMPO PARA INFORMACIÓN	3
COINCIDENCIA EN TURNO DE PERSONAS DE NUEVA INCORPORACIÓN	2
SENSACIÓN DE SER IGNORADOS	2
FALTA PERSONAL PARA ENSEÑAR INSTITUCIÓN	2
SOBRECARGA DE TRABAJO IMPIDE FLUIDEZ DE RELACIONES	1
DISCONFORMIDAD CON CONCEPTO DE PF	1
TRAMITE DE CONTRATACIÓN	1

Indica tus sugerencias al Proceso de Acogida	
FORMACION ESPECIFICA PREVIA A LA INCORPORACIÓN	15
TENER EN CUENTA EXPERIENCIA PREVIA	4
AVISAR CON MÁS TIEMPO PARA LA FIRMA DEL CONTRATO	1
APP DIRECTORIO	1
MAYOR DIVULGACIÓN DE SESIONES	1

5. CONCLUSIONES

Se obtiene una valoración media de 4.44 sobre 5.

En noviembre de 2017 se ha elaborado un video tutorial del Proceso de acogida a las personas de nueva incorporación a la División de enfermería del CAULE, que se encuentra disponible en la Intranet, así como en la Web externa del CAULE, con código QR asignado, lo que permite un acceso inmediato desde el teléfono móvil.

Respecto a las Sesiones de enfermería, han mejorado considerablemente los resultados respecto a 2016, los profesionales que asistieron a las sesiones fueron 96, han sido valoradas por 133 de los encuestados, por lo que se mantiene el mismo programa de sesiones.

Además de las Sesiones de enfermería, y como respuesta a la sugerencia de formación específica previa a la incorporación, se valora la posibilidad de organizar una actividad formativa dirigida al personal de nueva incorporación en las unidades de hospitalización, tal y como se está realizando en las unidades de críticos.