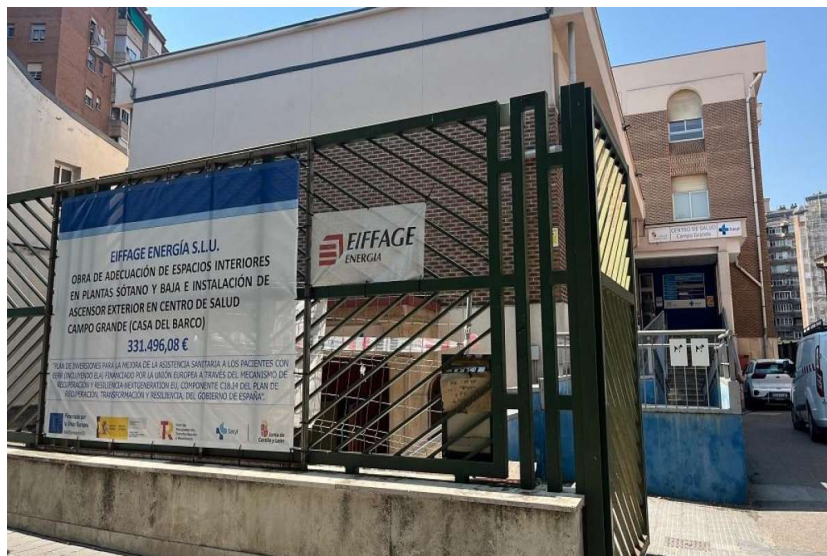


[Valladolid](#)

SANIDAD

Arrancan las obras de mejora del centro salud Casa del Barco en Valladolid

Este centro vallisoletano contará con un ascensor, nuevas salas de extracciones, espacios de reunión para profesionales o una sala de atención bucodental



[Diego González](#)

Un ascensor, mayor accesibilidad, nuevas salas de extracciones, espacios de reunión para profesionales, una sala de atención bucodental y optimización de la eficiencia energética para mejorar la asistencia sanitaria. Estas serán las mejoras que la Consejería de Sanidad implementará en el Centro de Salud Casa del Barco, ubicado en el paseo de Filipinos de Valladolid, tras una inversión de más de 331.000 euros aprobada en Consejo de Gobierno.

Las obras en este centro vallisoletano de Atención Primaria comenzaron a finales del pasado mes de julio y las mejoras también beneficiarán al Centro de Salud Gamazo, cuyas dependencias se sitúan en la segunda planta de esta misma edificación, según informa la Junta de Castilla y León en un comunicado.

Gracias a esta reforma se logrará la instalación de un ascensor exterior para mejorar la accesibilidad del centro sanitario, la inclusión de dos nuevas salas de extracciones, una sala de salud bucodental, un nuevo espacio de reuniones para los trabajadores y una mejora de la eficiencia energética.

De esta manera, se da respuesta a las nuevas necesidades asistenciales de este centro de salud dotando a las salas de extracción, además, de una sala de espera adecuada a este servicio y simplificando la circulación interior de las instalaciones para aliviar el acceso principal en momentos de máxima afluencia. Completando los servicios ofrecidos también con una consulta dotada con todo el equipamiento necesario para llevar a cabo atención de salud bucodental.

Actualmente, la entrada a la planta sótano se realiza a través de una escalera exterior. El proyecto incluye su derribo y su reemplazo por un nuevo acceso exterior adaptado, junto con el ascensor ya mencionado, que facilite el paso de personas con movilidad reducida sin que éstas tengan que depender de la puerta principal del edificio.

Por último, se realizará una mejora de la envolvente térmica en los espacios reformados de la planta sótano. Así se aumentará la eficiencia energética de todo el centro de salud y se incrementará el confort de las nuevas dependencias.