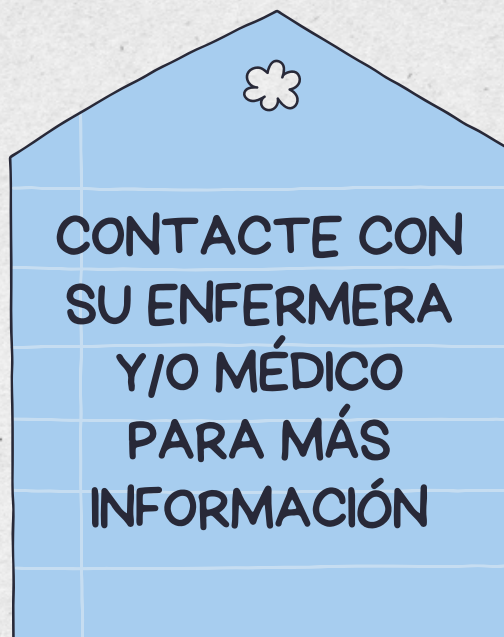




¿QUÉ ES LA EPOC?

Es un conjunto de enfermedades que cursan con obstrucción crónica del flujo aéreo en las vías respiratorias.

En la mayor parte de las ocasiones, es como consecuencia a largo plazo de la inhalación del humo del tabaco.

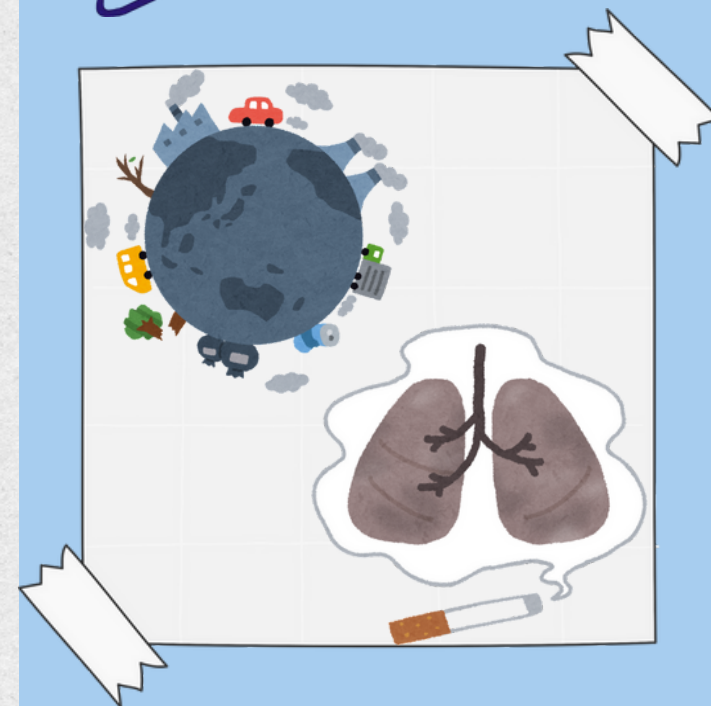
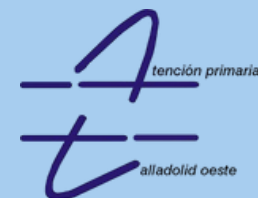


Enlaces de interés:

<https://www.saludcastillayleon.es/AulaPacientes/en/guia-epoc>

Anotaciones adicionales

Elaborado por grupo de trabajo "Paciente crónico" GAPVAO



CUIDADOS Y SEGUIMIENTO DE PACIENTES CON EPOC

Información y seguimiento

CUIDADOS

VACÚNESE

gripe, COVID-19 y neumococo

Protéjase del contacto
con infecciones
respiratorias



Siga el tratamiento. No lo
modifique sin consultar



Revise con su enfermera
cómo usa su inhalador



Consulte si tiene más fatiga,
fiebre o esputos oscuros



SEGUIMIENTO

CADA 6 MESES

- Pulsioximetría: valorar su oxígeno
- Síntomas de empeoramiento; fatiga
- Revisar el número de empeoramientos
- Reevaluar el impacto de la enfermedad en su calidad de vida
- Recordar la técnica inhalatoria
- Revisar cumplimiento al tratamiento

ANUAL

- Exploración: auscultación cardiopulmonar e IMC (relación peso y talla)
- Espirometría, y si su tratamiento sufre cambios, realizar a los 2 meses

CADA 2 AÑOS

- Analítica de sangre

HÁBITOS DE VIDA SALUDABLE

Realice ejercicio
fisico diario



Mantenga un peso
adecuado



Evite el alcohol y
otras drogas



No fume y no se exponga al
tabaco y otros humos

