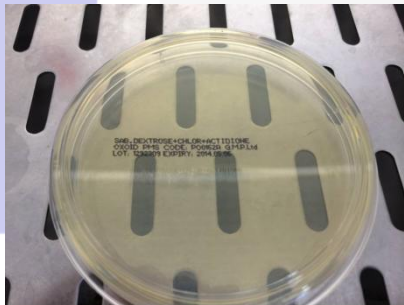
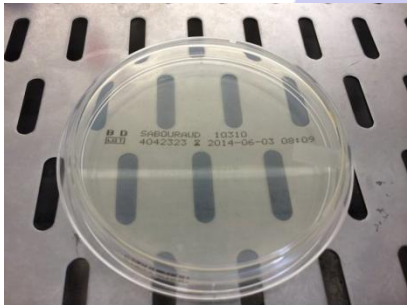
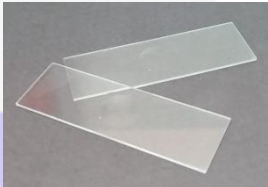
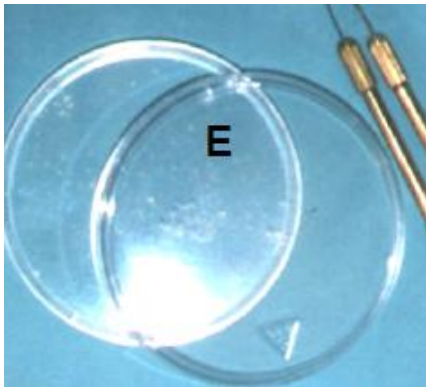


ESCAMAS PIEL

Cultivo hongos

Material



Recogida

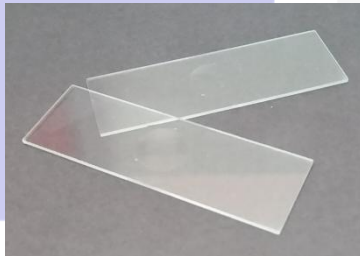
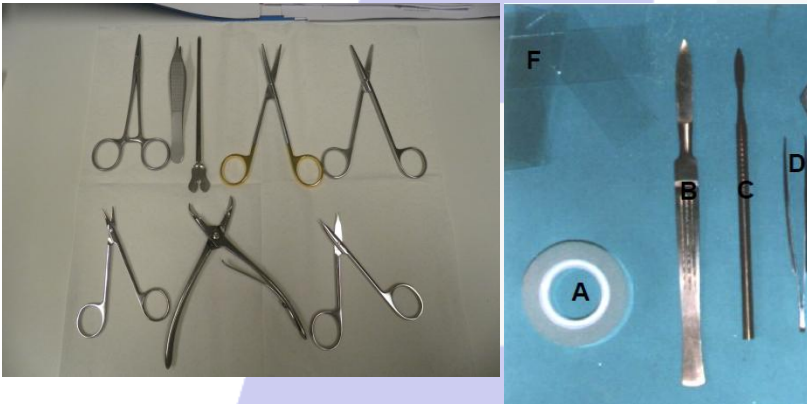
- 1.- **Raspar** con ayuda de una lanceta, portaobjetos, bisturí, sobre todo en la periferia de la lesión, por el desarrollo centrífugo del hongo a partir del punto de inoculación.
- 2.- **Recoger** la mayor cantidad posible de muestra. Si la lesión es pequeña se raspa en su totalidad.
- 3.- Las escamas se hacen **caer en una placa de Petri**



ESCAMAS PIEL.

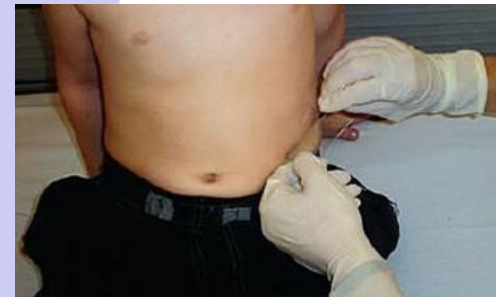
Cultivo hongos
Sospecha de pitiriasis

Material



Recogida

Se aplicará sobre la lesión un fragmento de celofán transparente que se fija sobre un portaobjetos.

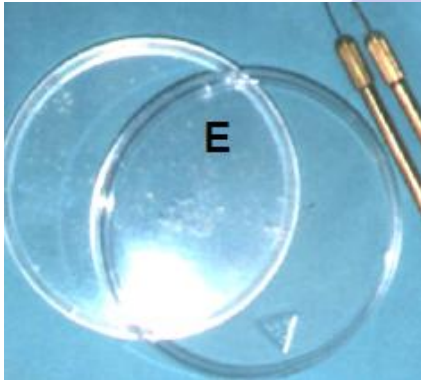


FANERAS:PELOS

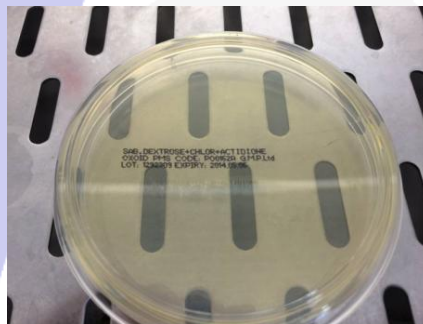
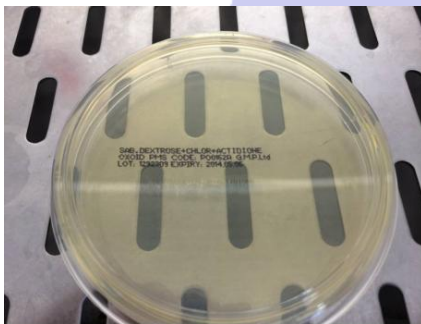
Cultivo HONGOS

Material

Recogida



- 1.-Elegir los pelos parasitados (entre 10 y 15).
- 2.-Los cabellos y/o pelos rotos o contorneados deben ser arrancados del folículo piloso.
- 3.-Recoger el material en una placa de Petri estéril.

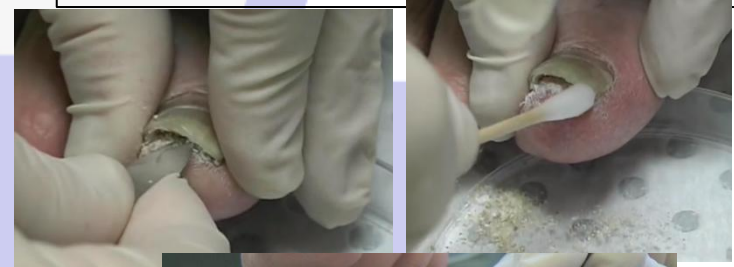
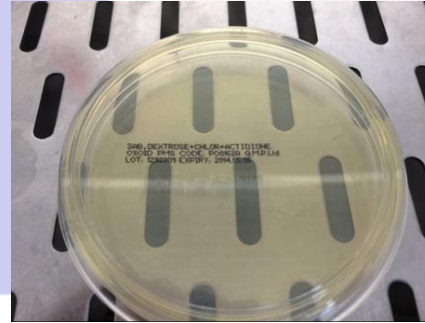
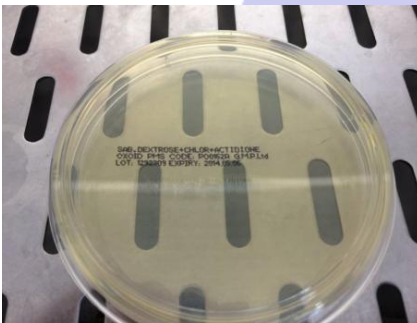
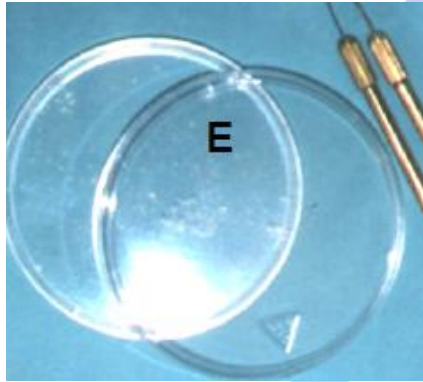


FRAGMENTOS DE UÑA/ TEJIDO PERIUNGUEAL

Recogida

Cultivo HONGOS

Material



- 1.-Coger las escamas por debajo de las uñas introduciendo un bisturí o lanceta en el lecho subungueal anterior raspando pacientemente hasta llegar a la zona dolorosa, donde se extrae el material de mejor calidad.
- 2.-Posteriormente se cortan con una tijera fina y curva fragmentos de la uña afectada. El material obtenido se recoge en una placa de Petri y/o frasco estéril.
- 3.-En caso de lesiones supuradas de perionixis, se extrae el pus mediante presión y se recoge con un escobillón estéril.