

IX

**SIMPOSIO DE
ENFERMEDADES
AUTOINMUNES
SISTÉMICAS**

**18/19 NOVIEMBRE
2022**

**REAL COLEGIATA SAN ISIDORO
LEÓN**

Un año más os damos la bienvenida a León, ciudad de venerables piedras, impregnadas de historia desde la alta edad media. Ciudad de tradiciones, de buena acogida a viajeros en su Camino de Santiago; que aún se mantienen vivas en el siglo XXI.

Celebramos el **IX Simposio de Enfermedades Autoinmunes-Sistémicas** en este especial entorno de la Basílica de San Isidoro, en nuestro “peregrinar” hacia el conocimiento. Queremos que sintáis la hospitalidad de nuestra ciudad, una ciudad que se forjó a lo largo de siglos y discurrió paralela al desarrollo de las ciencias y de las artes. Fiel testimonio de ello es el lugar donde nos encontramos, Real Colegiata Basílica de San Isidoro, primicia del románico en el Reino de León.

En esta octava edición de nuestro simposio, os invitamos a dar un paso con nosotros e impregnaros de nuevos conocimientos e ideas, que nos permitan seguir caminando juntos. Es nuestro deseo que podáis llevaros un gran recuerdo de la ciudad de León, y que esta jornada resulte satisfactoria y aplicable a vuestro quehacer diario.

PONENTES

DR. HÉCTOR COROMINAS MACÍAS

Reumatología Hospital de la Santa Creu i Sant Pau, Barcelona

DRA. ALEJANDRA LÓPEZ ROBLES

Reumatología Complejo Asistencial Universitario de León (CAULE)

DR. JOSÉ FRANCISCO GARCÍA LLORENTE

Reumatología Hospital Universitario de Galdakao, Vizcaya

D. EMILIO DURÓ

Asesor, Consultor y Formador en las primeras empresas del país

DR. JAIME CALVO ALÉN

Reumatología Hospital Universitario de Araba, Vitoria

DR. ALEJANDRO OLIVÉ MARQUÉS

Práctica privada. Barcelona

DR. JOSE LUIS ANDREU SÁNCHEZ

Reumatología Hospital Universitario Puerta de Hierro, Madrid

DR. IVÁN CASTELLVÍ BARRANCO

Reumatología Hospital de la Santa Creu i Sant Pau, Barcelona

DR. JAVIER DE LA CALLE LORENZO

Radiología Complejo Asistencial Universitario de León (CAULE)

DR. LUIS MIGUEL VALLADARES

Dermatología Complejo Asistencial Universitario de León (CAULE)

DRA. LUCIA GONZALEZ ROZA

Endocrinología Complejo Asistencial Universitario de León (CAULE)

DRA. SANDRA DIEZ RUIZ

Digestivo Complejo Asistencial Universitario de León (CAULE)

MODERADORES

DRA. MERCEDES ALPERI LÓPEZ

Reumatología Hospital Universitario
Central de Asturias

DRA. CLARA MORIANO MORALES

Reumatología Complejo Asistencial
Universitario de León (CAULE)

DRA. ELVIRA DÍEZ ÁLVAREZ

Jefa de Reumatología del Complejo
Asistencial Universitario de León (CAULE)

DRA. ELENA BOLLO DE MIGUEL

Neumología Complejo Asistencial
Universitario de León (CAULE)

DR. JOSÉ ÁNGEL CABEZAS LEFLER

Reumatología Hospital Virgen de la
Concha, Zamora

DRA. CAROLINA ÁLVAREZ CASTRO

Reumatología Complejo Asistencial
Universitario de León

DR. MANUEL MARTÍN MARTÍNEZ

Reumatología Complejo Asistencial
Universitario de León

PRESENTACIÓN CASOS MULTIDISCIPLINARES DE EAS

DR. LUIS MIGUEL VALLADARES

Dermatología Complejo Asistencial
Universitario de León (CAULE)

DRA. LUCÍA GONZÁLEZ ROZA

Endocrinología Complejo Asistencial
Universitario de León (CAULE)

DRA. SANDRA DÍEZ RUIZ

Digestivo Complejo Asistencial
Universitario de León (CAULE)

JURADO CONCURSO CASO CLÍNICO

DR. FRANCISCO ARAMBURU MUÑOZ

Reumatología Hospital Clínico de
Valladolid

DRA. ANAHY MARIA BRANDY GARCÍA

Reumatología Hospital de Cabueñes.
Gijón

DRA. ANDREA GARCÍA VALLE

Reumatología Complejo Asistencial
Universitario de Palencia

VIERNES 18 NOVIEMBRE

De 16.30 a 17.00

Bienvenida y Café

17.00

MESA I. ARTRITIS REUMATOIDE

Moderadora: **Dra. Mercedes Alperi López**. Reumatología
Hospital Universitario Central de Asturias

De 17.00 a 17.30

INHIBIDORES DE JAK: TRATAMIENTO INDIVIDUALIZADO. SEGURIDAD EN VIDA REAL

Ponente: **Dr. Héctor Corominas Macías**. Reumatología
Hospital de la Santa Creu i Sant Pau, Barcelona

De 17.30 a 18.15

ARTRITIS REUMATOIDE: DESAFÍO TERAPÉUTICO ADAPTADO A LOS TIEMPOS

- JAKI VS BIOLÓGICO TRAS FALLO A FAME CONVENCIONAL
- TRAS FALLO A ANTI-TNF α , ¿QUÉ MOLÉCULA ELEGIR? JAKI VS BIOLÓGICO

Ponentes: **Dra. Alejandra López Robles**. Reumatología
Complejo Asistencial Universitario de León (CAULE) vs
Dr. José Francisco García Llorente. Reumatología Hospital
Universitario de Galdakao, Vizcaya

De 18.15 a 18.45

Discusión

De 18.45 a 20.00

EDICIÓN: TALLER "QUIZ DE LA CUESTIÓN"

Ponente: **Dr. Emilio Duró**. Asesor, consultor y formador en
las primeras empresas del país

SÁBADO 19 NOVIEMBRE

De 9.00 a 9.15	Inauguración Gerencia- Dirección Médica Complejo Asistencial Universitario de León (CAULE)
De 9.15 a 9.25	Presentación de la jornada Dra. Elvira Díez Álvarez. Jefa de Reumatología Complejo Asistencial Universitario de León (CAULE)
9.25	MESA II. LES, MIOPATÍAS, SJÖGREN Moderadora: Clara Moriano Morales. Reumatología Complejo Asistencial Universitario de León (CAULE)
De 9.25 a 9.50	NUEVOS HORIZONTES EN EL ABORDAJE DEL LUPUS ERITEMATOSO SISTÉMICO Ponente: Dr. Jaime Calvo Alén. Reumatología Hospital Universitario de Araba, Vitoria
De 9.50 a 10.15	SARCOIDOSIS EXTRAPULMONAR Ponente: Dr. Alejandro Olivé Marqués. Práctica privada. Barcelona
De 10.15 a 10.40	INVESTIGACIÓN CLÍNICA EN SDR DE SJÖGREN ¿QUO VADIS? Ponente: Dr. José Luis Andreu Sánchez. Reumatología Hospital Universitario Puerta de Hierro, Madrid
De 10.40 a 11.00	Discusión
De 11.00 a 11.30	Pausa Café
11:30	MESA III. HIPERTENSIÓN ARTERIAL PULMONARY EPID EN EAS Moderadora: Dra. Elena Bollo De Miguel. Neumología Complejo Asistencial Universitario de León (CAULE)

De 11.30 a 12.00	HIPERTENSIÓN ARTERIAL PULMONAR Ponente: Dr. Iván Castellví Barranco. Reumatología Hospital de la Santa Creu i Sant Pau, Barcelona
De 12.00 a 12.30	EPID EN EAS: NUEVOS PARADIGMAS Ponente: Dr. Javier De la Calle Lorenzo. Radiología Complejo Asistencial Universitario de León (CAULE)
De 12.30 a 13.00	Discusión
De 13.00 a 13.40	CASOS MULTIDISCIPLINARES Moderador: José Ángel Cabezas Lefler. Reumatología Hospital Virgen de la Concha, Zamora Ponentes: <ul style="list-style-type: none"> · Dr. Luis Miguel Valladares, Dermatología Complejo Asistencial Universitario de León (CAULE) · Dra. Lucía González Roza, Endocrinología Complejo Asistencial Universitario de León (CAULE) · Dra. Sandra Díez Ruiz, Digestivo Complejo Asistencial Universitario de León (CAULE)
De 13.40 a 14.00	Discusión
De 14.00 a 14.30	Comida
De 15.30 a 17.00	“TRÁEME TU CASO”: COMPARTIENDO EXPERIENCIAS EN PRÁCTICA CLÍNICA Moderadores: Dra. Carolina Álvarez Castro. Reumatología Complejo Asistencial Universitario de León (CAULE) Dr. Manuel Martín Martínez. Reumatología Complejo Asistencial Universitario de León (CAULE)
17.00	Clausura

Coordinador del Simposio:
Unidad de Reumatología
del Complejo Asistencial
Universitario de León.

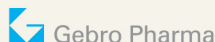
Inscripción a través de la web:
www.icscyl.com/simposioeas

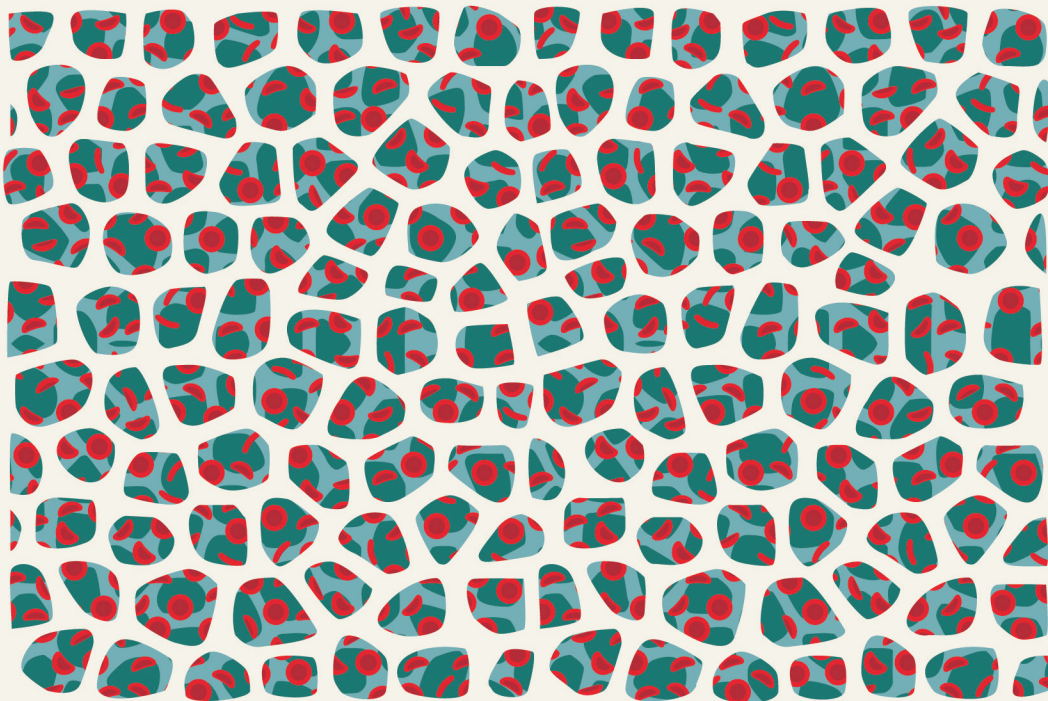
Solicitada acreditación a la Academia de la
Formación Continuada del Sistema Nacional
de Salud

Organiza:



Patrocina:





Lugar de celebración
Hotel Real Colegiata de San Isidoro
Plaza Santo Martino, 5
24003 León

WWW.SIMPOSIDEAS.COM