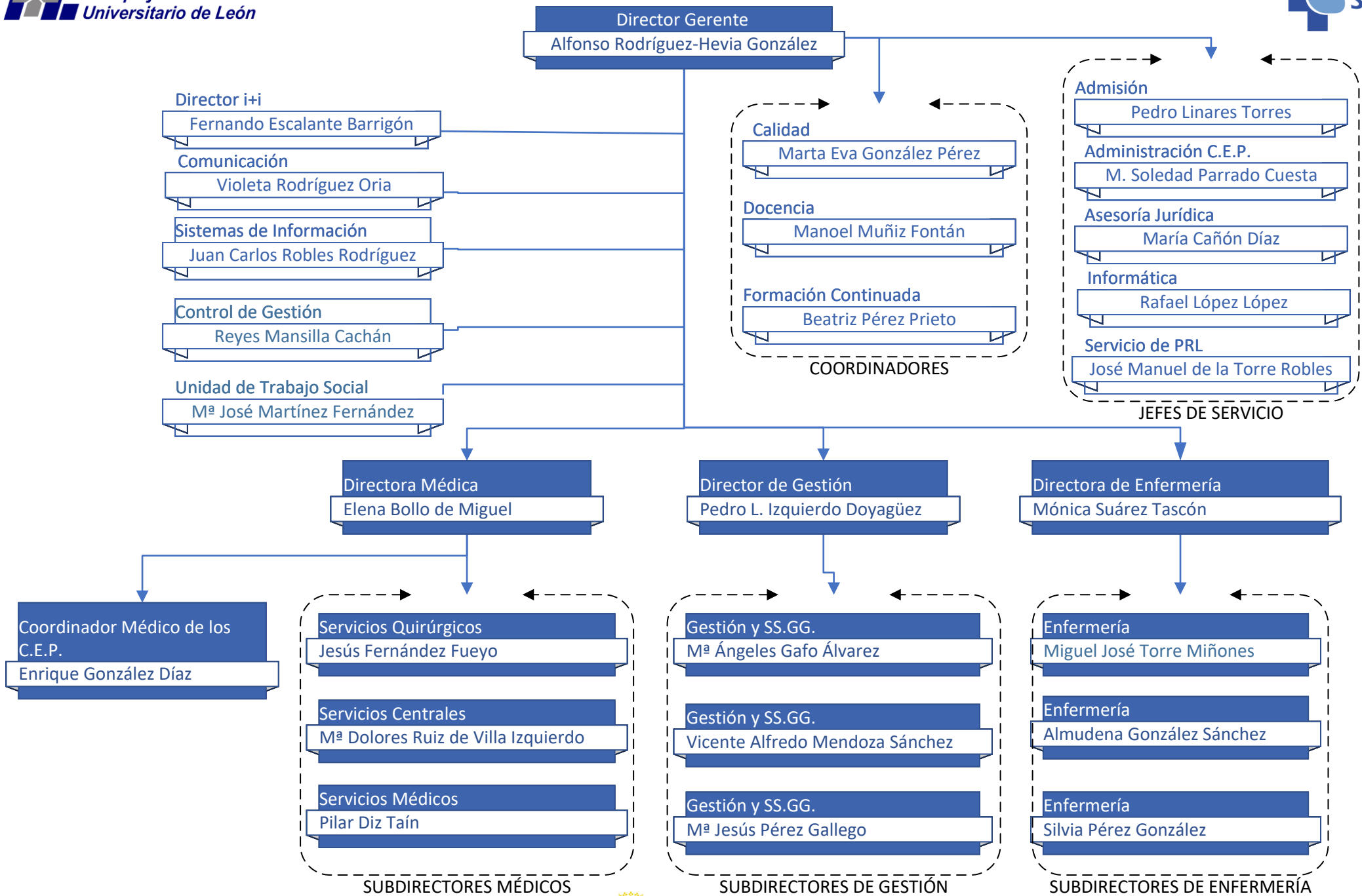


ORGANIGRAMA DIRECCIÓN GERENCIA



Directora Médica
Elena Bollo de Miguel

Coordinador Médico de los C.E.P.
Enrique González Díaz

Subdirector Médico
Jesús Fernández Fueyo

Subdirectora Médica
M^a Dolores Ruiz de Villa Izquierdo

Subdirectora Médica
Pilar Diz Taín

- Anestesiología y Reanimación y Terapéutica del Dolor
- Angiología y Cirugía Vascul ar
- Cirugía Cardiovascular
- Cirugía General y Ap. Digestivo
- Cirugía Pediátrica
- Cirugía Maxilofacial
- Cirugía Plástica y Reparadora
- Dermatología Médico-Quirúrgica y Venereología
- Neurocirugía
- Obstetricia y Ginecología
- Oftalmología
- Otorrinolaringología
- Traumatología y Cirug. Ortopédica
- Urología

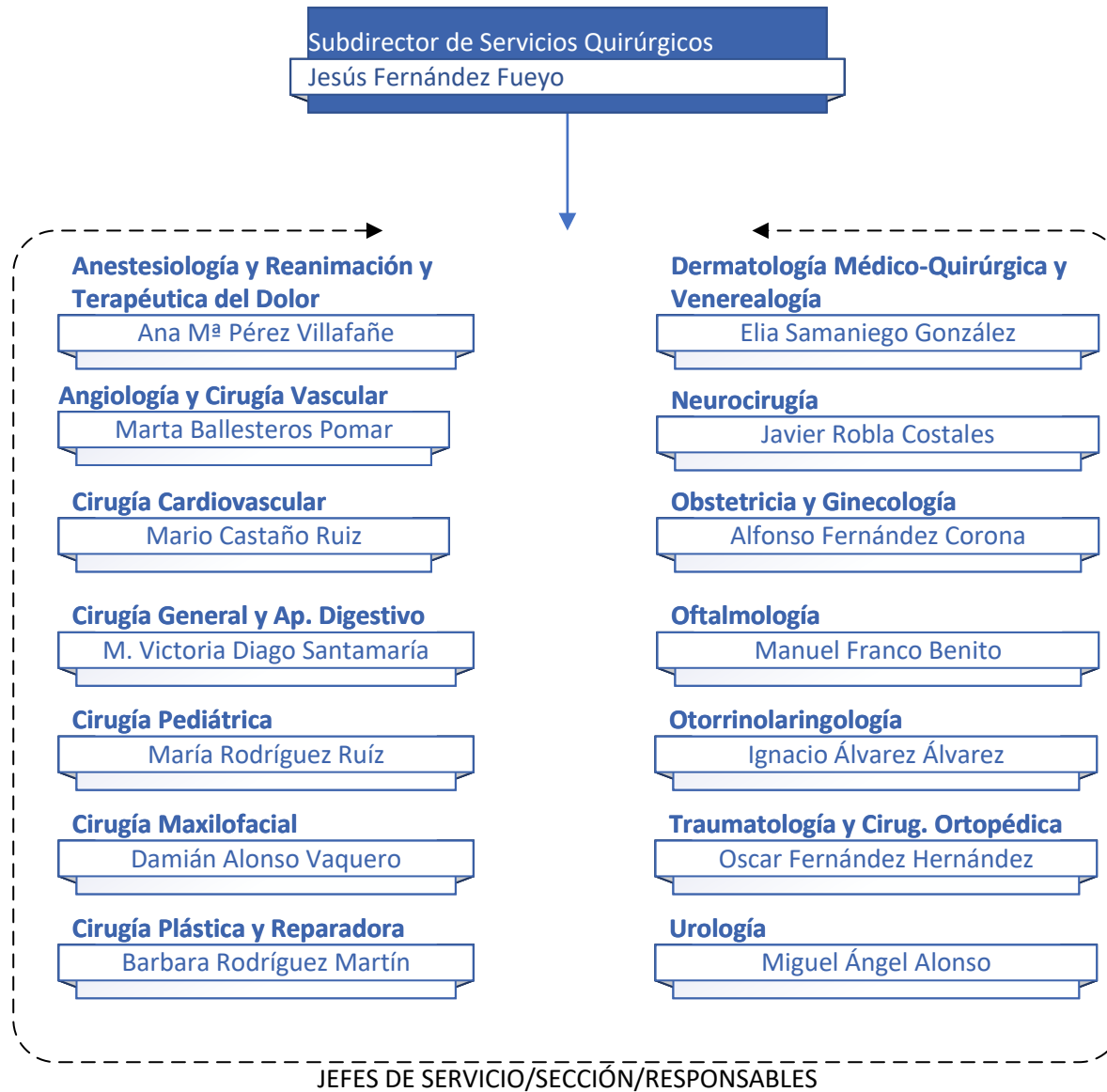
SERVICIOS QUIRÚRGICOS

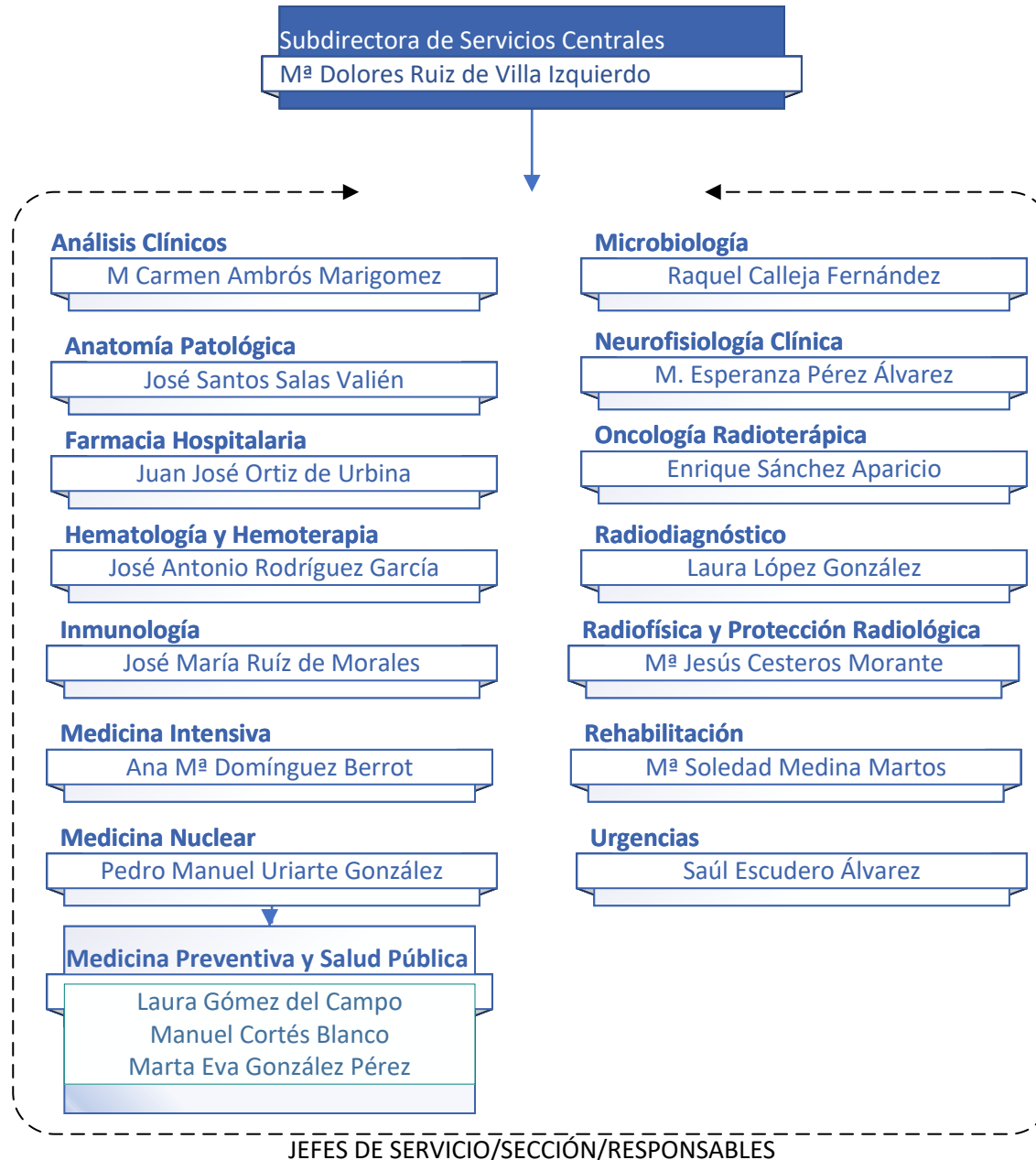
- Análisis Clínicos
- Anatomía Patológica
- Farmacia Hospitalaria
- Hematología y Hemoterapia
- Inmunología
- Medicina Intensiva
- Medicina Nuclear
- Medicina Preventiva y Salud Pública
- Microbiología
- Neurofisiología Clínica
- Oncología Radioterápica
- Radiodiagnóstico
- Radiofísica y Protección Radiológica
- Rehabilitación
- Urgencias

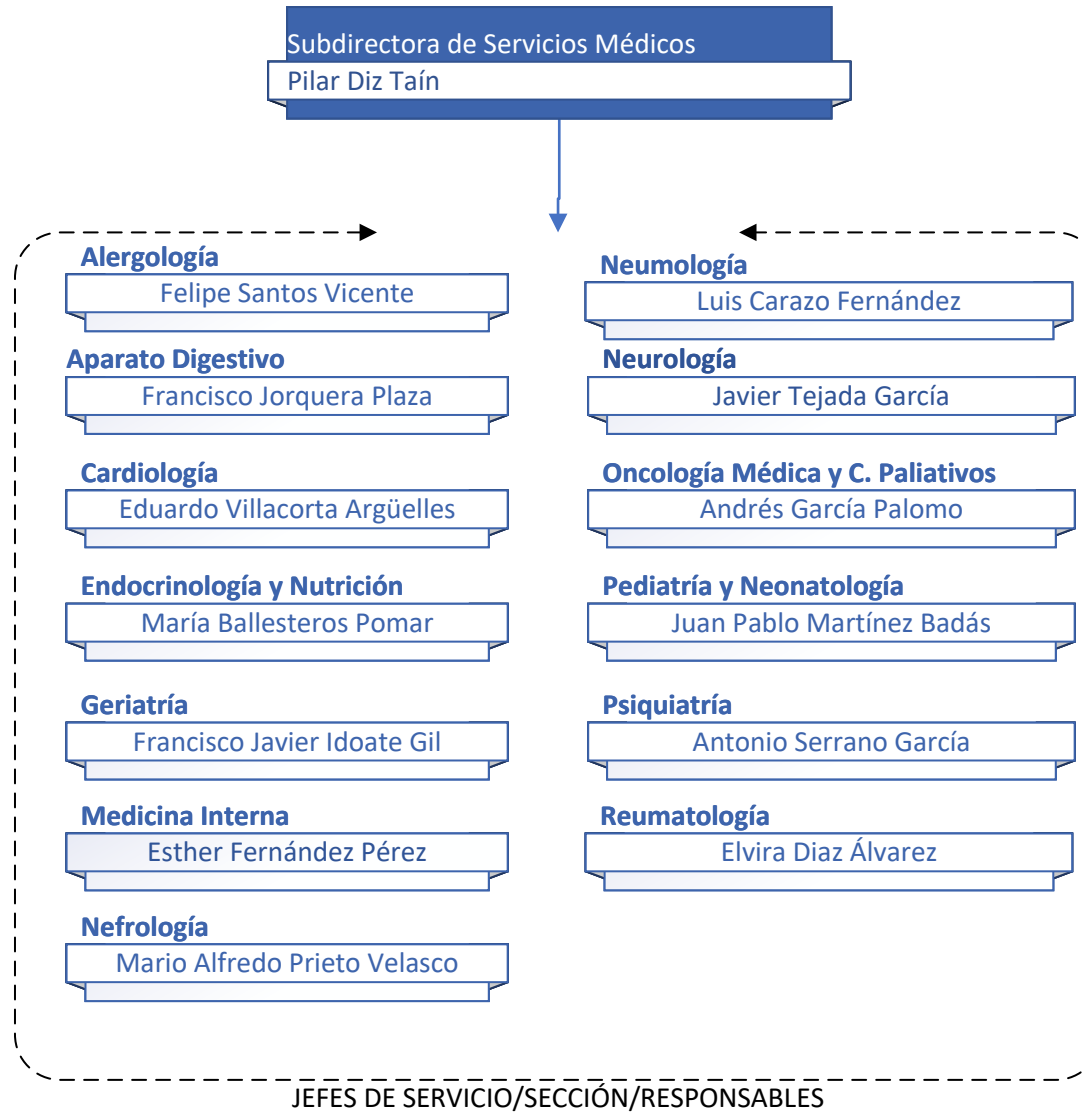
SERVICIOS CENTRALES

- Alergología
- Aparato Digestivo
- Cardiología
- Endocrinología y Nutrición
- Geriatria
- Medicina Interna
- Nefrología
- Neumología
- Neurología
- Oncología Médica y C. Paliativos
- Pediatría y Neonatología
- Psiquiatría
- Reumatología

SERVICIOS MÉDICOS

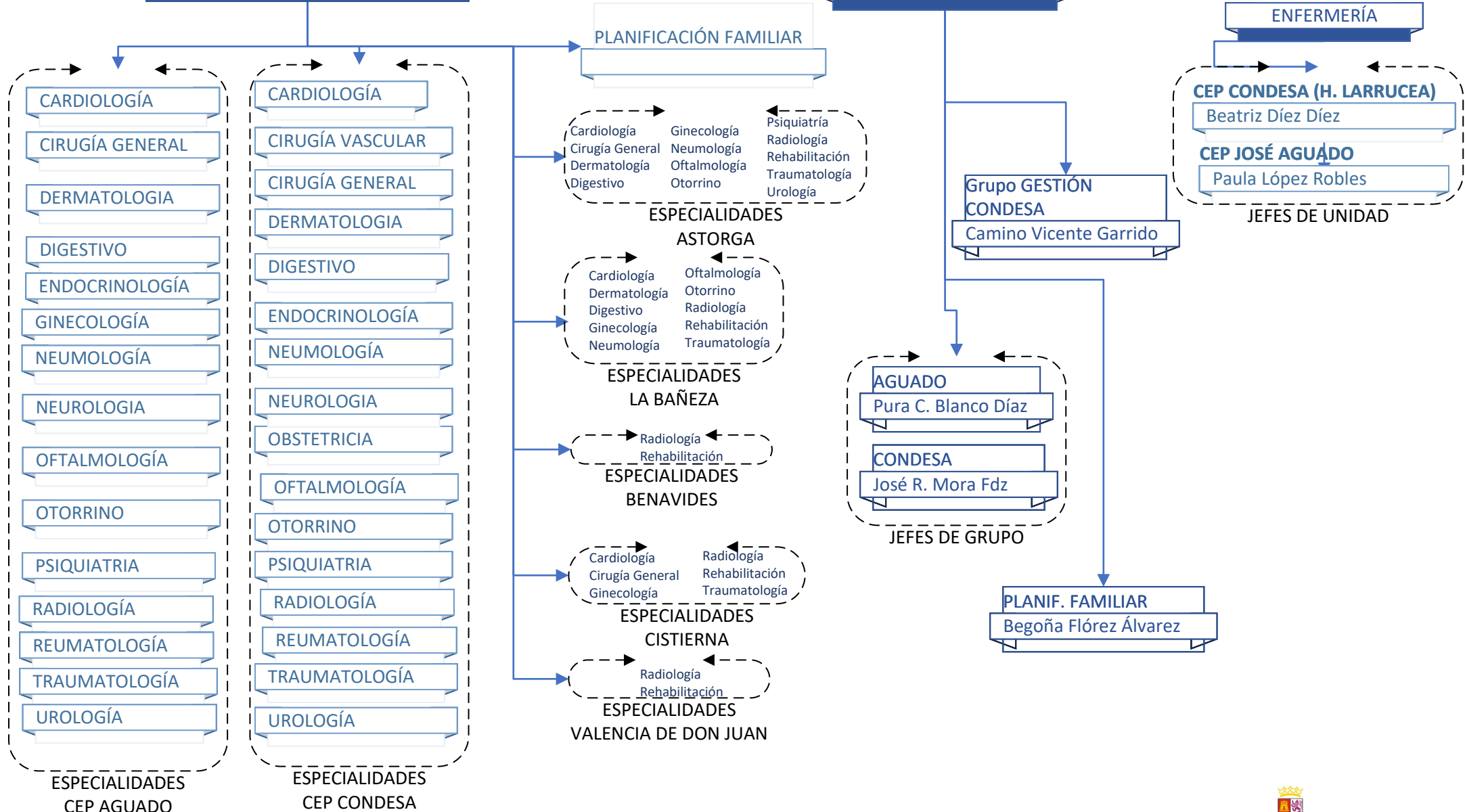


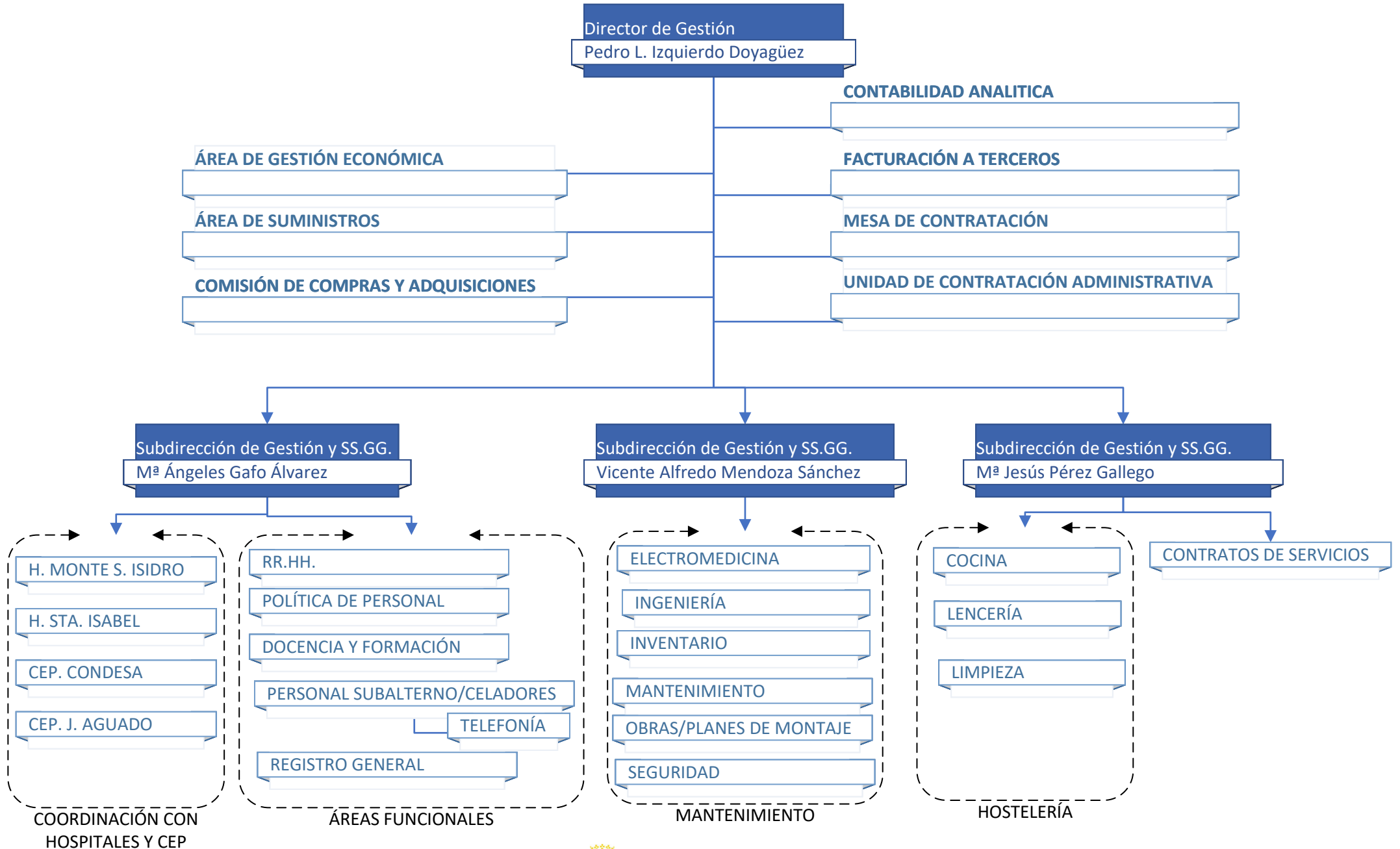




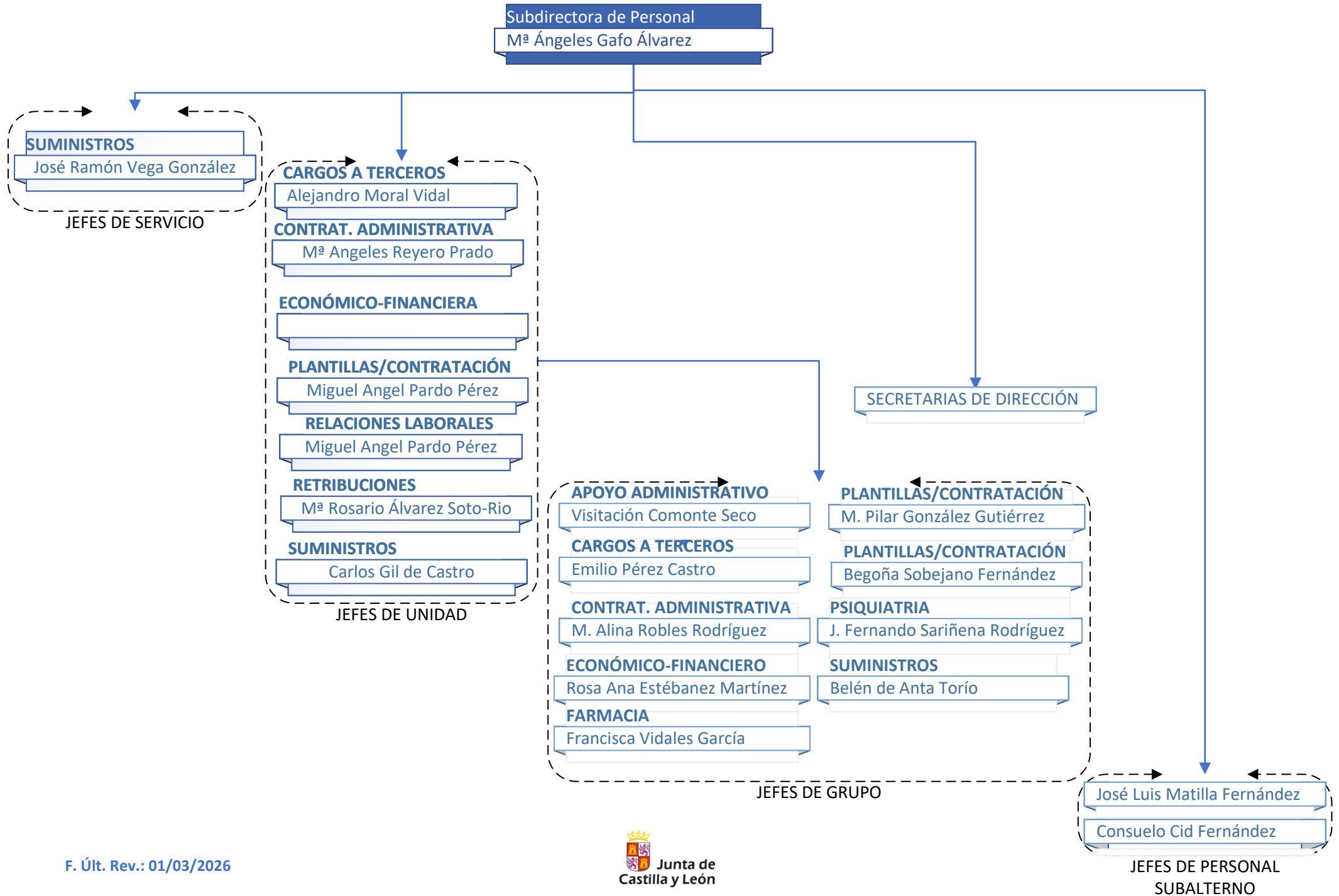
**Coordinador Médico de los C.E.P.
Enrique González Díaz**

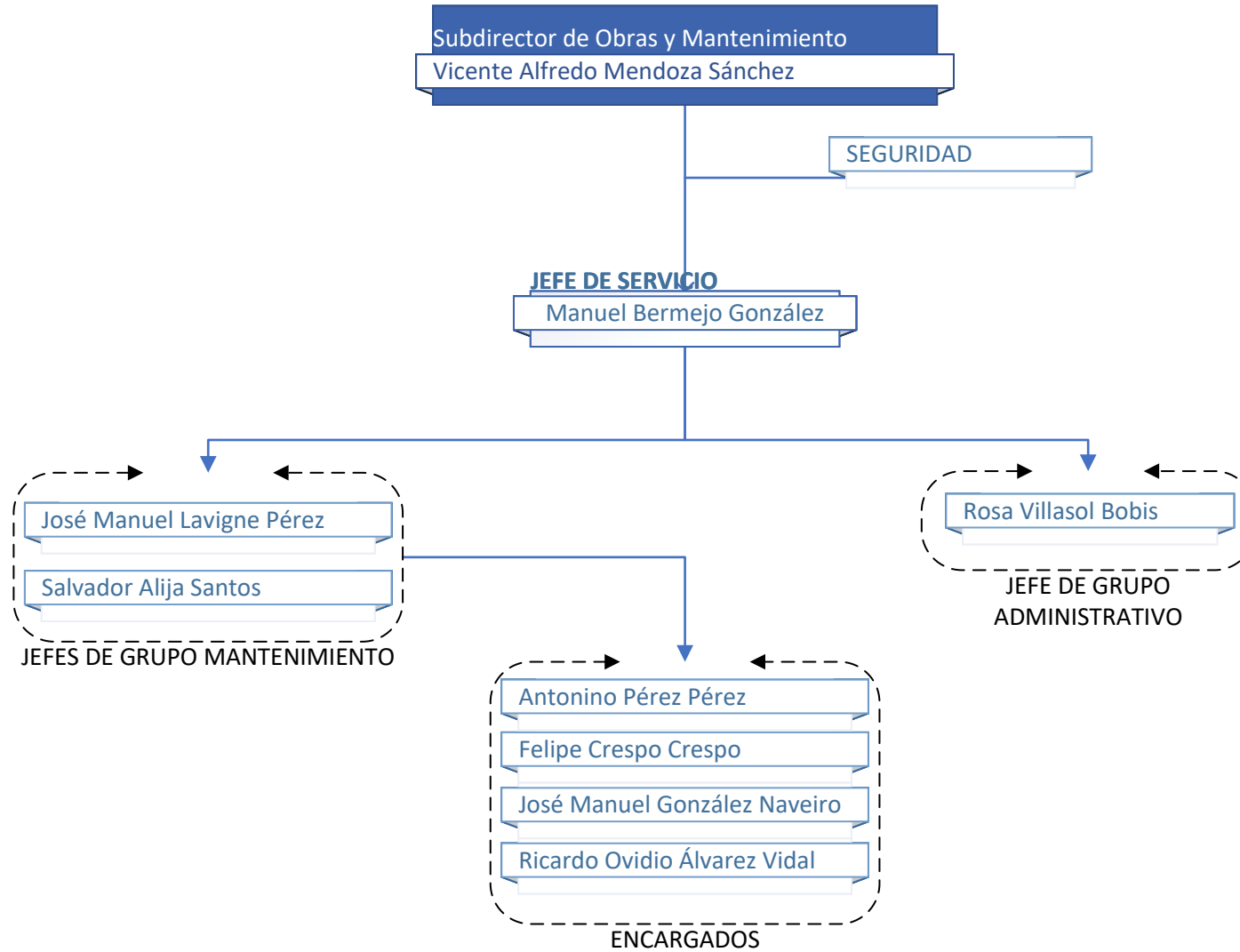
**Jefe de Servicio
Administrativo C.E.P.
M. Soledad Parrado Cuesta**

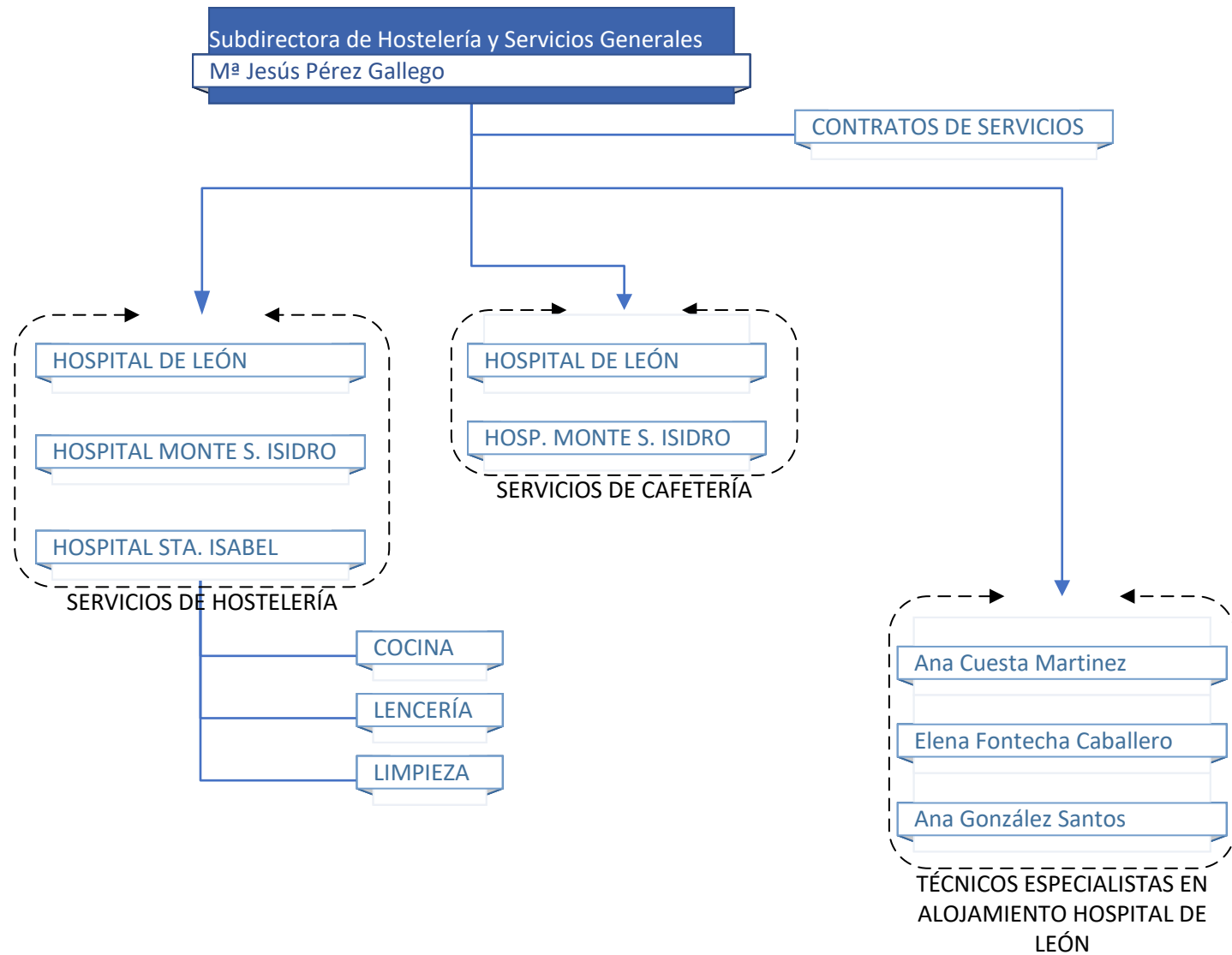


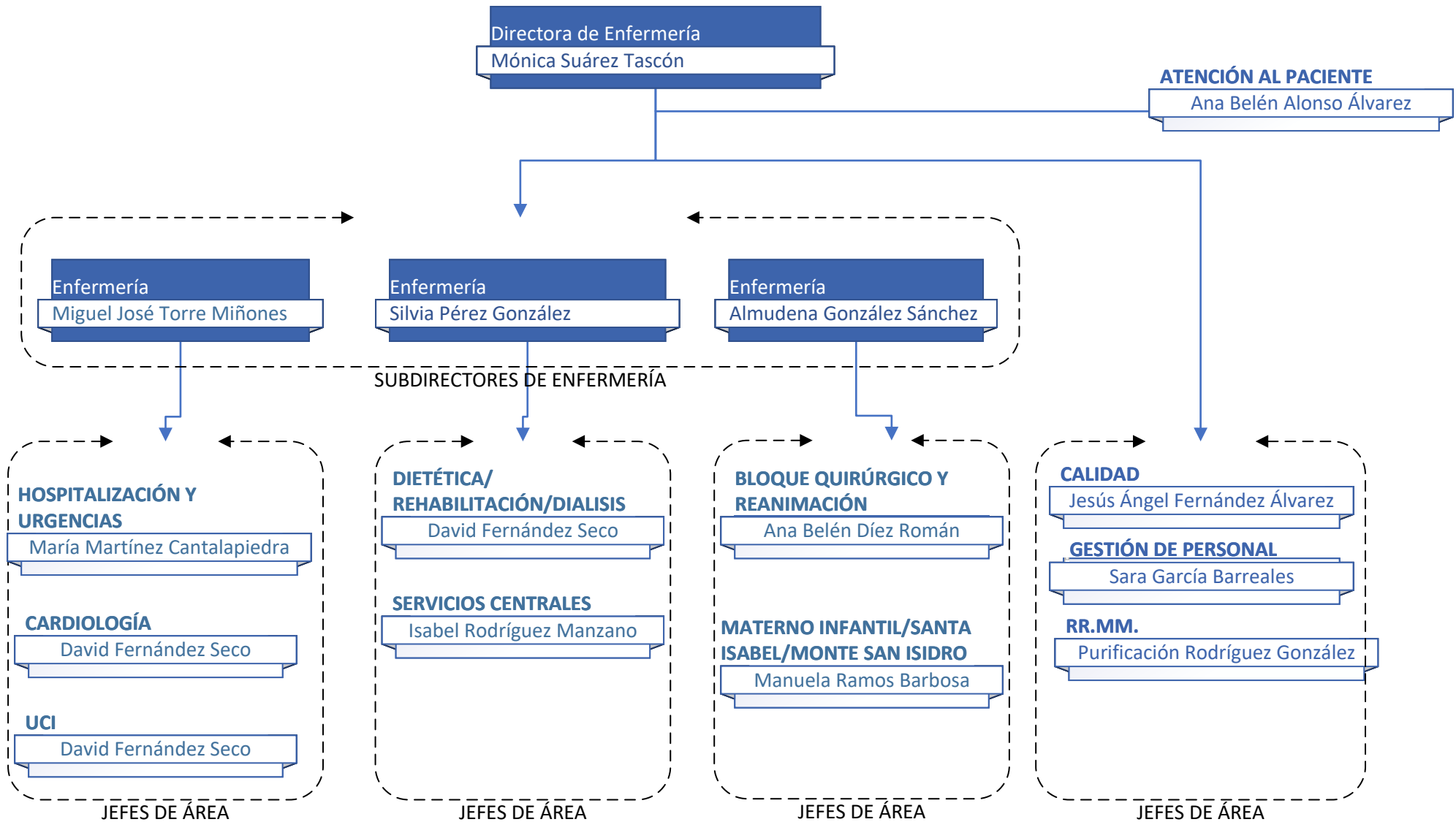


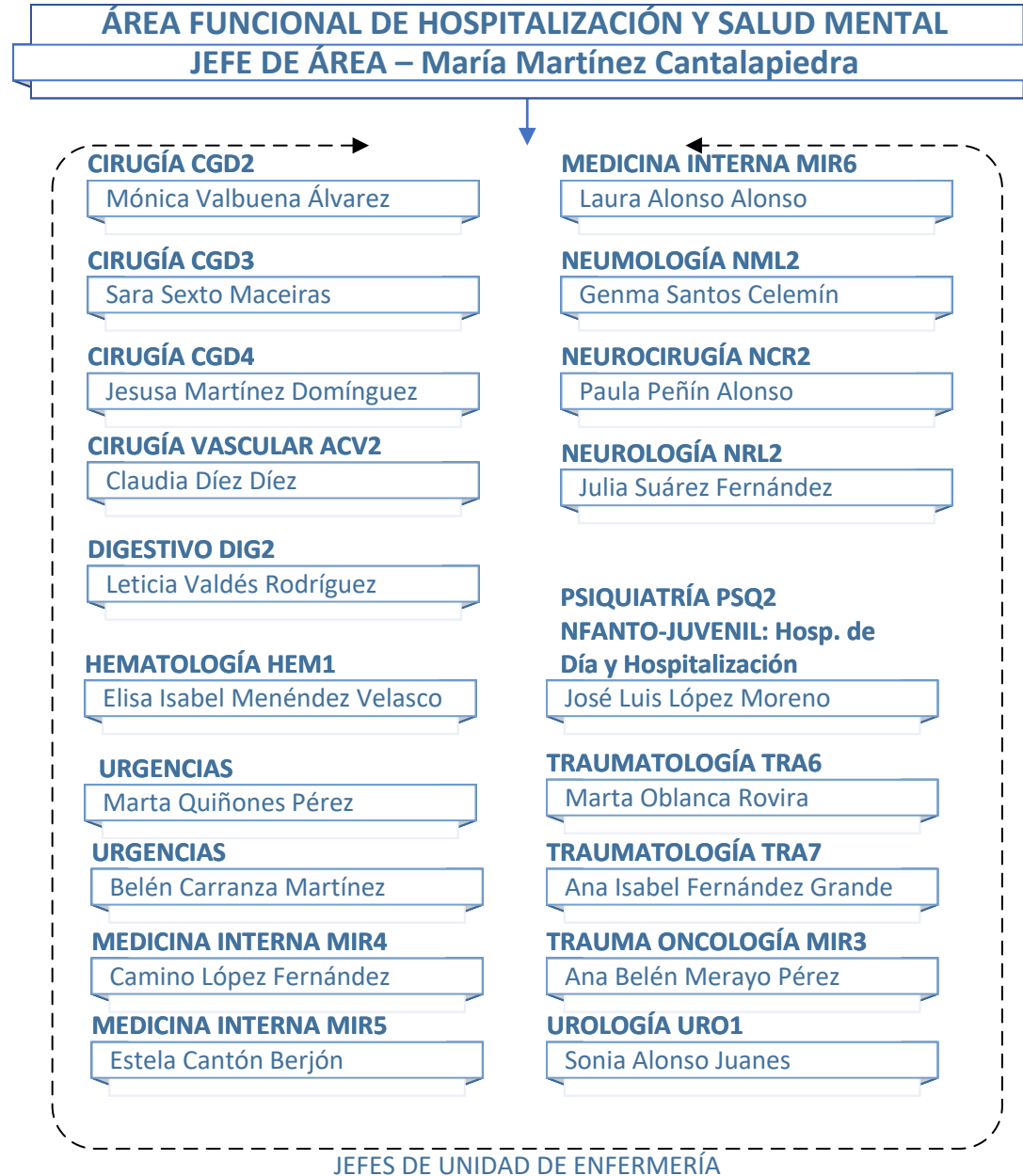
ORGANIGRAMA DE LA SUBDIRECCIÓN DE GESTIÓN - PERSONAL

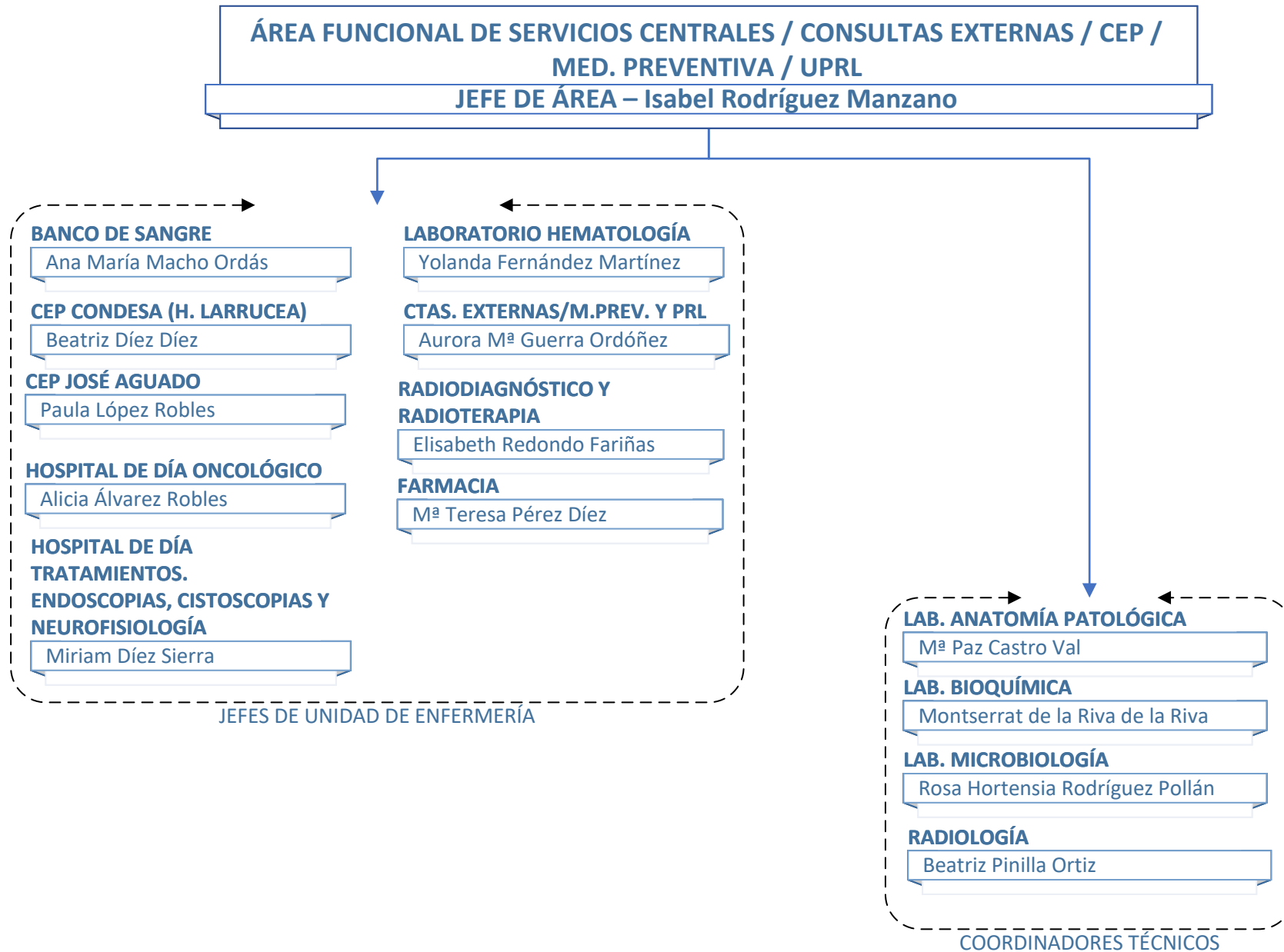




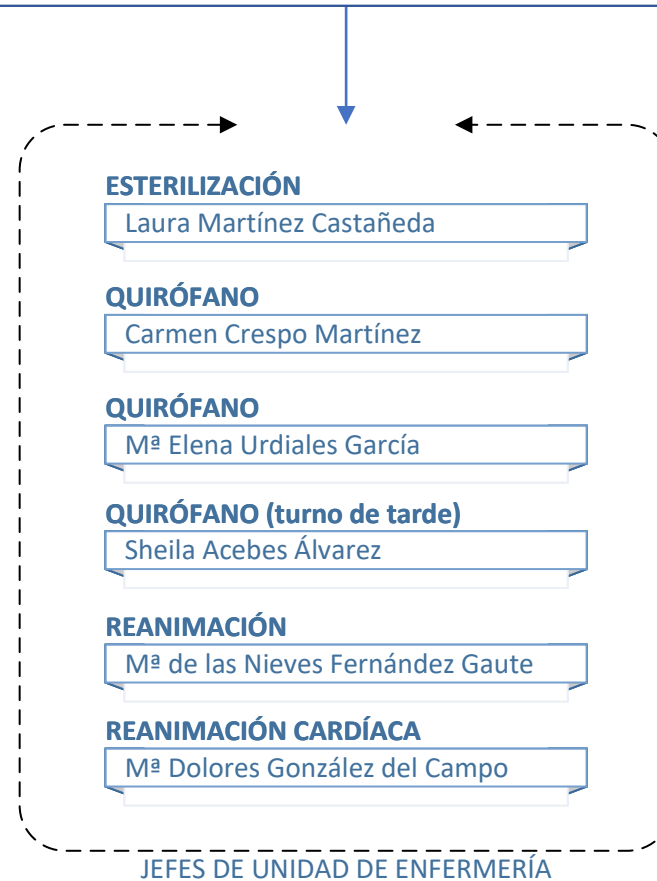




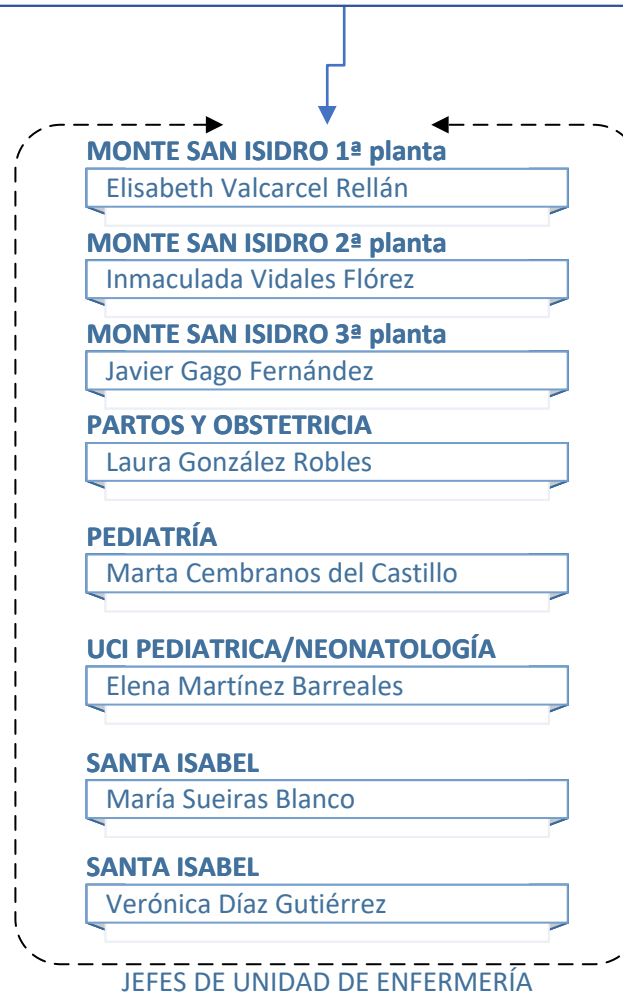




ÁREA FUNCIONAL DE BLOQUE QUIRÚRGICO Y REANIMACIÓN
JEFE DE ÁREA – Ana Belén Díez Román



ÁREA FUNCIONAL MATERNO INFANTIL / SANTA ISABEL / MONTE SAN ISIDRO
JEFE DE ÁREA – Manuela Ramos Barbosa



ÁREA FUNCIONAL DE CARDIOLOGÍA/DIETÉTICA/HEMODIÁLISIS/REHABILITACIÓN/UCI
JEFE DE ÁREA – David Fernández Seco

