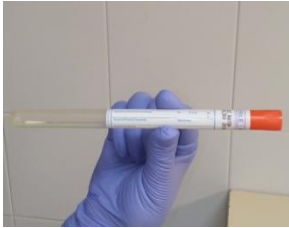


EXUDADO ÓTICO (OÍDO EXTERNO)

MATERIAL NECESARIO



Hisopo Dacron
varilla metálica y
flexible
(tapón naranja)



Suero salino estéril

PROCEDIMIENTO

Se introduce el aplicador de algodón con mucho cuidado en el interior del oído para recolectar la muestra de secreción



ADAM.

- Limpiar posibles restos de pus o secreciones del conducto auditivo externo con hisopo humedecido en suero fisiológico y descartar.
- Tomar muestra del oído indicado o de ambos por separado frotando con nuevo hisopo contra las paredes. Especificar derecho e izquierdo
- Transporte inmediato al laboratorio