

CARTERA DE SERVICIOS

DIVISIÓN DE ENFERMERÍA



Directora de Enfermería:
Sabina Freile García

Subdirectores de Enfermería:
Azucena Sutil Sarmiento
Miguel Angel Fernandez Gutierrez

Jefes de Unidad de enfermería/Supervisores de Área funcional: 8

Jefes de Unidad de enfermería/Supervisores Generales: 4

Jefes de Unidad de enfermería/Supervisores de Unidad: 50

Jefes de Unidad Técnico-Sanitaria: 2

Enfermeras: 897

Matronas: 16

Fisioterapeutas: 22

Logopedas: 2

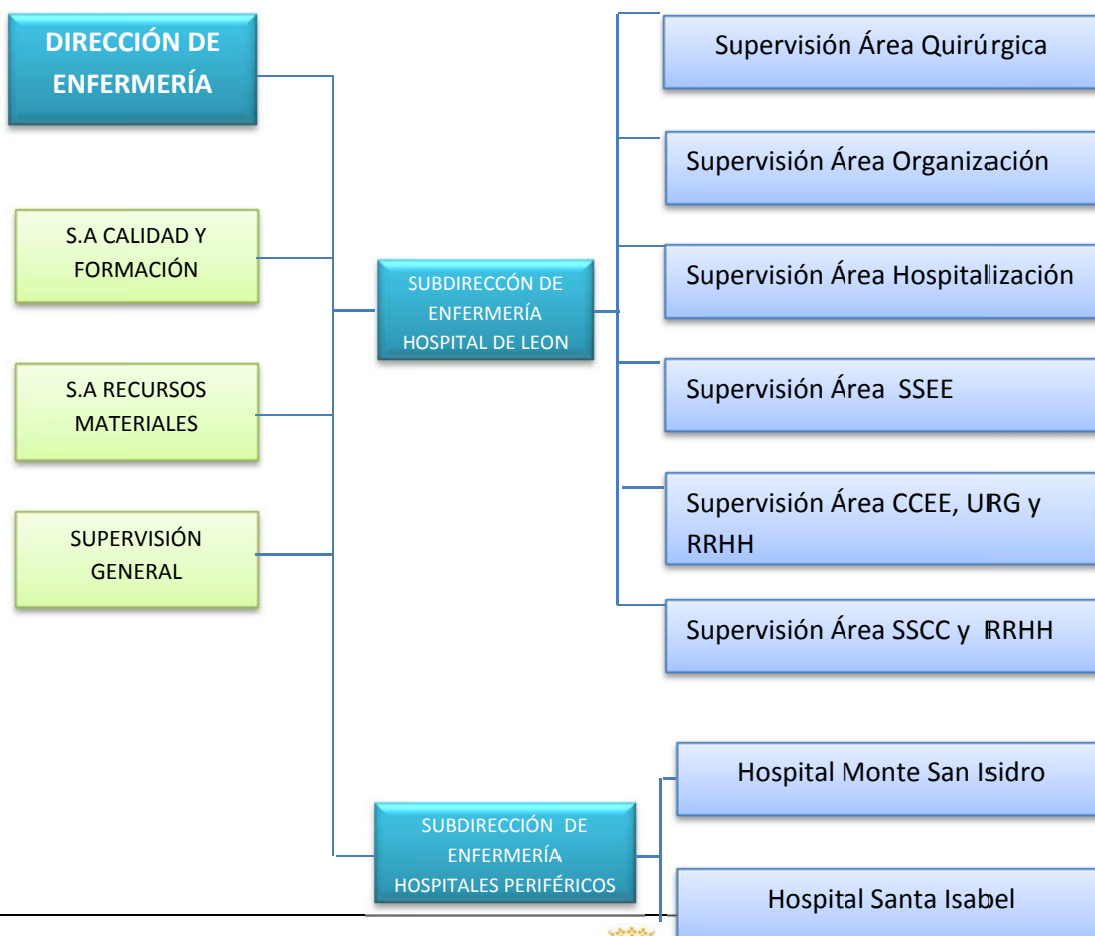
Terapeutas Ocupacionales: 6

TCAES: 699

Técnicos Superiores: 162

Monitores de ocio y tiempo libre: 1

ORGANIGRAMA:



CARTERA DE SERVICIOS**DIVISIÓN DE ENFERMERÍA****RESEÑA:**

La Dirección de Enfermería del Complejo Asistencial Universitario de León tiene como MISIÓN gestionar los servicios que los profesionales de enfermería de atención especializada prestan a la sociedad, entendidos éstos como acciones intencionadas para que se pueda mantener la vida, la salud y el bienestar, consiguiendo niveles óptimos de satisfacción en los ciudadanos.

La División de Enfermería del CAULE aspira a proporcionar el mejor servicio a nuestros ciudadanos pretendiendo ser una organización reconocida y referente en cuanto a:

- Superación de las expectativas de los clientes mediante una gestión centrada en la Misión, siendo identificados por la Sociedad, Instituciones Públicas y Privadas como una División comprometida con todo lo relacionado con la salud de los ciudadanos.
- Un liderazgo activo, implicado en el desarrollo de las personas de la organización, con compromiso, corresponsabilidad y delegación de funciones.
- Dinámica de Mejora Continua mediante objetivos establecidos, incluyendo el aprendizaje y la innovación a través de la investigación.
- Desarrollo de alianzas externas, asumiendo un compromiso de responsabilidad social.
- Metodología en la recogida y análisis de datos que facilite la toma de decisiones y el desarrollo de áreas de mejora.

CONTACTO:

Tfno: 987 237 400 ext. 43006

DIVISIÓN DE ENFERMERÍA

Complejo Asistencial Universitario de León

C/ Altos de Nava s/n

24080 León

CARTERA DE SERVICIOS

DIVISIÓN DE ENFERMERÍA			
CARTERA DE SERVICIOS			
Unidad Hematología	Unidad de trasplante medular	Unidad de Reanimación Cardíaca Y Rea Críticos	
Unidades Medicina Interna		Unidad Esterilización	
Unidad Neurología	Unidad de Ictus	Unidad Hospital de Día Tratamientos	
Unidad Digestivo/Nefrología	Unidad de sangrantes	Endoscopias	
Unidad Neumología	Espirometrías Broncoscopia Unidad del sueño	Unidad Urgencias	
		Banco de Sangre	Unidad de aféresis
Unidad Ginecología/MI		Neurofisiología	
Unidad Obstetricia		Unidad Hosp. Día Onco-hematológico	
Unidad Neonatología		Unidad de Rehabilitación	
Unidad Partos	Quirófano de partos	Unidad Hemodiálisis	Diálisis peritoneal
Unidad Pediatría		Unidad de Radiología / Radioterapia / Medicina Nuclear	
Unidad Prematuros		Unidad Farmacia	Citostáticos y N. Parenteral
Unidad UCI pediátrica		Unidad de Dietética y Nutrición	
Unidad Cirugía Vascular		Unidad Gacela	
Unidades de Cirugía General /C. Plástica/ C. Maxilofacial y ORL		Prevención de Riesgos laborales	
		Medicina Preventiva y Salud Pública	
Unidades de Traumatología		Unidad Consultas Externas	C. Enfermería de Estomaterapia
Unidad Oncología/Traumatología			C. Enfermería de Hematología
Unidad Neurocirugía			C. Enfermería de Insuficiencia Cardíaca
Unidad Urología, Oftalmología y Dermatología			C. Enfermería de Cirugía Pediátrica
Unidad Cardiología			Unidad de Continuidad Asistencial (UCA)
Unidad Cirugía cardíaca	Coordinadora de procesos	Salud Mental Independencia	
Unidad Psiquiatría	Hospital día Psiquiátrico	Santa Isabel	Unidad de Comunidad terapéutica
Laboratorio Hematología			Unidad de larga estancia
Laboratorio Microbiología			Unidad Convalecencia Psiquiátrica
Laboratorio Análisis Clínicos			Unidad Rehabilitación Psiquiátrica
Laboratorio Anatomía Patológica			Unidad de Patología Dual
Unidad de Hemodinámica		Monte San Isidro	Unidades de Medicina Interna
Unidad Coronaria			Unidades de Cuidados Paliativos
Registros / Cardiología No invasiva			Unidad de Neumología
Electrofisiología/Marcapasos			Unidad de Radiología
Unidad UCI			Unidad de Diagnóstico rápido
Quirófano	Extracción de órganos Enfermería de anestesia quirúrgica Unidad del dolor	Unidad de Planificación Familiar	
Quirófano de Cirugía Pediátrica		CEP Hermanos Larrucea	Quirófano C. Menor
Quirófano Cirugía Cardíaca		CEP José Aguado	Quirófano C. Menor
Reanimación / URPA		CEP Astorga	Quirófano C. Menor
CMA		CEP La Bañeza	
Ambulantes quirúrgicos			

CARTERA DE SERVICIOS

LÍNEAS DE TRABAJO

Los profesionales de enfermería del CAULE desarrollan el proceso de atención a partir del modelo de cuidados de Virginia Henderson, cuya finalidad es satisfacer las necesidades básicas de los usuarios desde la perspectiva de la suplencia-ayuda y el autocuidado.

Desde el año 2000, en el que se aprobó en la Comunidad de Castilla y León el Plan Marco de Mejora y Calidad de los servicios, en el que se establecían los criterios generales en materia de calidad para la Administración de la Comunidad, la División de Enfermería del CAULE adoptó el modelo de gestión de la calidad total promulgado por la European Foundation for Quality Management (EFQM). A partir de este momento se realizó formación en metodología de calidad asistencial, se comenzó a firmar Pactos de Objetivos, se elaboraron los Manuales de Calidad y funcionamiento de las Unidades y Manuales de Cuidados, se definieron MVV de la División de enfermería, se constituyeron Grupos de Trabajo, y un largo etcétera, lo que nos ha llevado a conseguir tres Acreditaciones de Calidad:

- Reconocimiento EFQM 200+ en 2010
- Reconocimiento EFQM 400+ en 2012
- Reconocimiento EFQM 500+ en 2014

Nuestra estrategia constituye una guía para todos los profesionales de la División de Enfermería del CAULE, con el fin de lograr la satisfacción y la mejora de la salud de nuestros pacientes, el desarrollo y la motivación de nuestros profesionales, el respeto de nuestro entorno y la sostenibilidad y mejora continua de nuestros resultados como Organización sanitaria.

FORMACIÓN E INVESTIGACIÓN

- **Formación pregrado.**

La División de enfermería participa, a través de acuerdos de la Gerencia Regional y la Universidad de León, en la formación práctica de los grados de Enfermería y Fisioterapia de la citada Universidad. Así mismo contribuimos en la formación de alumnos de Terapia Ocupacional de la Universidad de Burgos.

Además colaboramos con los Institutos de Formación Profesional en la parte práctica de la formación de Técnicos de Grado superior y TCAEs.

- **Formación postgrado.**

Tras la constitución de la Subcomisión docente de enfermería en el año 2011, se otorgó al CAULE la capacidad de impartir docencia a los EIR, creándose Unidades docentes multiprofesionales en Pediatría y Salud Mental. También participamos en la formación de EIR de Enfermería del Trabajo y Enfermería comunitaria.

- **Plan formativo.**

La Dirección de enfermería, a través de la Unidad de Formación Continuada, pretende proporcionar y facilitar al personal de enfermería del CAULE las herramientas necesarias para la formación y actualización de conocimientos en el desarrollo de la profesión. Se plantea como objetivo servir de herramienta útil, no sólo para el desarrollo profesional sino también para alcanzar la excelencia de la calidad de los cuidados. Se realiza anualmente un Plan de Formación Continuada (PFC), acorde a la detección de necesidades planteadas por los profesionales, a los objetivos institucionales y al presupuesto asignado.

Además de las acciones formativas programadas en el PFC, la Dirección de Enfermería del CAULE ofrece a su personal formación dentro de las unidades en forma de Sesiones de Enfermería, para formar o reciclar a los profesionales en cuidados propios de la unidad, nuevo aparataje, etc. Están impartidas por los propios profesionales de las propias unidades siendo acreditadas por la Comisión de FC de las Profesiones sanitarias de CyL.