



*Complejo Asistencial  
Universitario de León*

## IV ACOGIDA ONLINE FUTUROS RESIDENTES

Organización

**Comisión de Docencia del CAULE**

**Mayo 2020**





Tradicionalmente nuestro hospital recibe estudiantes, especialistas en formación rotantes y futuros residentes en Ciencias de la Salud que se encuentran en proceso de selección de su Centro de FSE. Tú puedes ser uno de ellos. Con esta acogida esperamos guiarte y ayudarte a resolver las dudas y cuestiones que te plantees en este momento.

<http://www.saludcastillayleon.es/CHLeon/es>

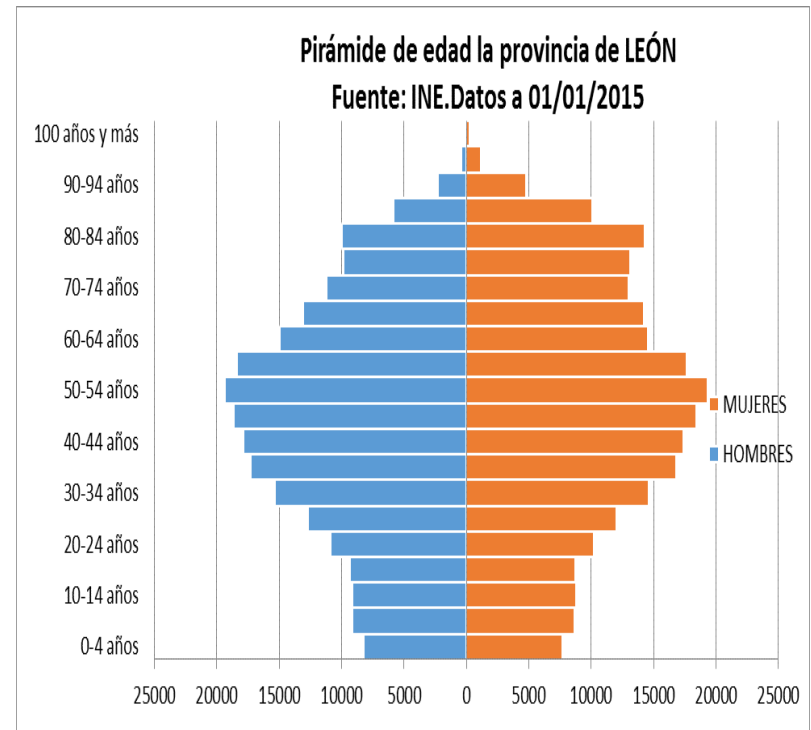
# Nuestro Hospital



El Complejo Asistencial Universitario de León es el resultado de la fusión de 4 hospitales: Hospital Princesa Sofía, Residencia Virgen Blanca, Hospital Monte San Isidro y Hospital Santa Isabel.

# Área sanitaria

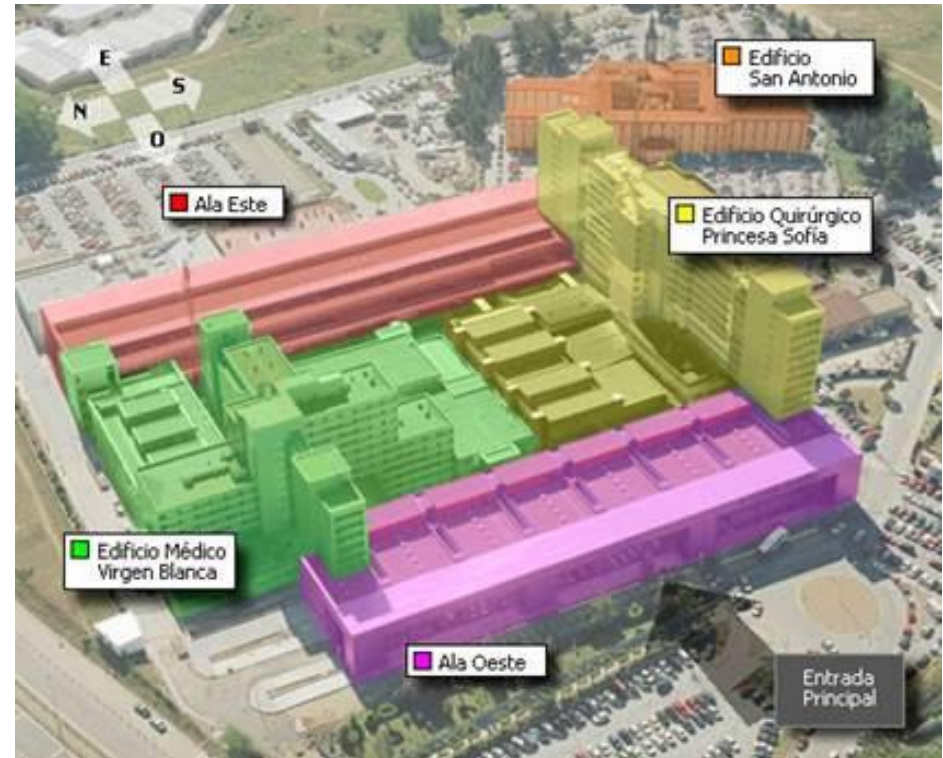
- La organización sanitaria de la provincia de León, está estructurada en dos áreas de salud, la de León (351.086 habitantes ) y la del Bierzo (144.912 habitantes). En este entorno el CAULE se constituye como hospital de referencia de ambas áreas de salud, atendiendo directamente al área de salud de León y como Hospital de nivel III las necesidades del área del Bierzo en función de la cartera de Servicios





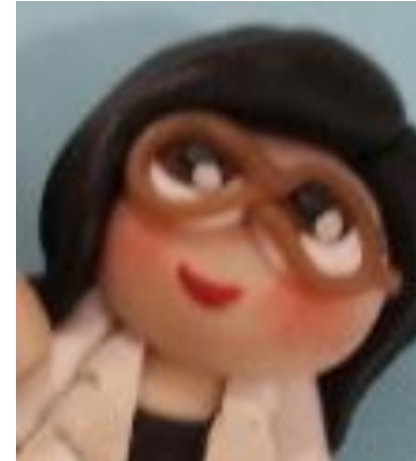
# Asistencia

- La atención especializada esta tiene un soporte de mas de 800 camas con un total de ingresos en 2015 de más de 34.000.
- Dos centros de especialidades se unen al CAULE para dar asistencia: Hnos Larrucea (La Condesa) y José Aguado



# Comisión de Docencia

- La Comisión de Docencia del CAULE esta integrada por un grupo de profesionales que participan de forma activa en todo el ámbito formativo. Seguimos las directrices marcadas desde la Gerencia Regional en base a un Plan de Gestión de Calidad Docente que permite tener una FSE estructurada. Puedes dirigirte a nosotros para cualquier duda .



Nuestra secretaria (María Calvo Fdez) será un gran referente a lo largo de tu residencia.

**Contacto:**

**E mail: [mcalvof@saludcastillayleon.es](mailto:mcalvof@saludcastillayleon.es)**

**Tf: 987237400 ext:43060**

**Localización: planta 7ª edificio Virgen Blanca**

**<http://www.saludcastillayleon.es/Profesionales/es/docencia>**

# Oferta Docente

Actualmente tenemos  
167 residentes , médicos,  
farmacéuticos, psicólogos  
y enfermeros.

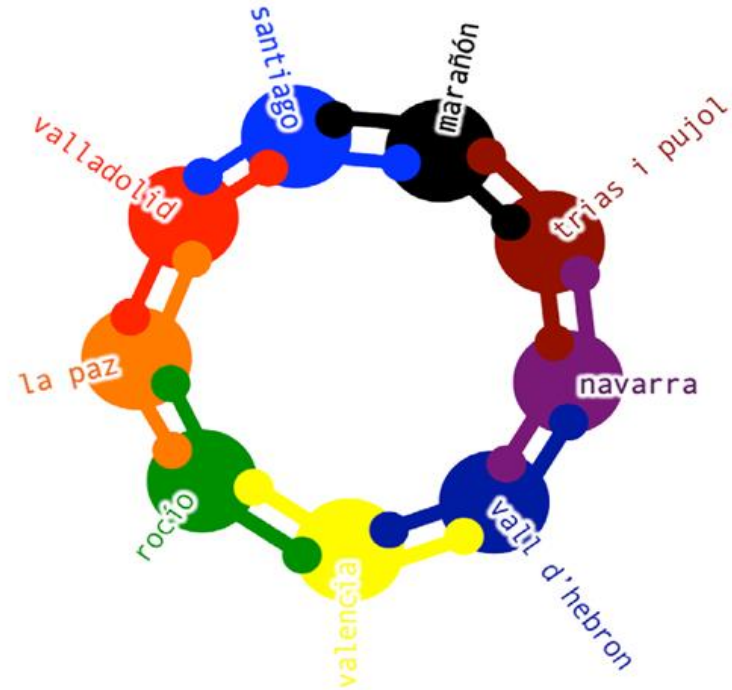
## Otros Dispositivos Docentes:

Alergología  
Cirugía Oral y Maxilofacial  
Cirugía Plástica  
Cirugía Cardiovascular  
Cirugía Pediátrica  
Medicina Nuclear  
Microbiología  
Otorrinolaringología  
Oncología Radioterápica  
Radiofísica Hospitalaria  
Medicina Preventiva y SP

CAU LEÓN			
ESPECIALIDADES	PLAZAS	ESPECIALIDADES	PLAZAS
Análisis Clínicos	1	Medicina Intensiva	1
Anatomía Patológica	1	Medicina Interna	3
Anestesiología y Reanimación	2	Nefrología	1
Angiología y C. Vascular	1	Neumología	1
Aparato Digestivo	2	Neurocirugía	1
Cardiología	3	Neurofisiología Clínica	1
Cirugía General y A.digestivo	2	Neurología	2
Cirugía Ortopédica y Traumatología	2	Obstetricia y Ginecología	2
Dermatología Médico-Q.y V.	1	Oftalmología	2
Endocrinología y Nutrición	1	Oncología Médica	1
Farmacia Hospitalaria	2	Pediatría y sus AA. Esp.	5
Geriatría	1	Psicología Clínica	1
Hematología y Hemoterapia	1	Psiquiatría	1
Inmunología	1	Radiodiagnóstico	2
Medicina del Trabajo (UDM Regional)	1	Reumatología	1
Medicina Física y Rehabilitación	1	Urología	1
<b>Especialidades hospitalarias</b>	<b>49</b>		
Enfermería Salud Mental	5		
Enfermería Trabajo	1		
Enfermería Pediátrica	4		
Enfermería Obstetricia-Ginecología	1		
<b>Total Especialistas Enfermería</b>	<b>11</b>		

# Rotaciones

- El Decreto 75/2009 define Rotaciones Externas como “periodos formativos que llevan a cabo los residentes en centros o dispositivos no previstos en el programa de formación ni en la acreditación otorgada al centro o UD”.



Son consensuadas con tu tutor

Infórmate de ellas en la Unidad Docente en que estés interesado



# Guardias

- Las guardias son parte de tu formación como especialista. Nuestros residentes hacen entre 4 y 5 guardias. Durante el primer año casi todas las especialidades realizan guardias en el Servicio de Urgencias .



Cada Unidad Docente tiene sus peculiaridades, los adjuntos pueden estar localizados o de presencia.

Infórmate de ellas en la Unidad Docente en que estés interesado



# ¿A quién preguntar?

Contacta con el **tutor** y los **residentes** de la Unidad Docente en la que estés interesado, ellos te informarán y seguro estarán encantados de que te acerques un día por el Servicio para que los conozcas. Hazlo, tus dudas se disiparán!

Ponte en contacto con la UD, y **visítala**

Los R mayores siempre estarán dispuestos a informarte sobre la formación y el ambiente en el Servicio para orientar tu decisión.



**Ven a visitarnos!!!!**

# Opciones de investigación



- Dentro del CAULE existe una Unidad de Investigación y Unidades Docente con líneas de trabajo propias. Infórmate si la especialidad que te interesa te permitiría desarrollar actividad investigadora.
- La relación con la Universidad de León en la que están incluidos el Departamento de Ciencias Biomédicas y el Instituto de Biomedicina permite oportunidades de trabajos conjuntos, integración en líneas de investigación y realización de cursos y títulos propios de máster.

# Check List



- Te recomendamos que elabores un listado de tus preguntas y tengas en cuenta que tu formación debe de ser lo mas importante
- Visita la Unidad Docente
- Pregunta, no te quedes con dudas

# EXTRANET

- En nuestra página web externa encontrarás mucha información
- Otra la echarás en falta (dinos cuál)
- Cada Unidad Docente ha elaborado una presentación para que empieces a conocernos. Visita su carpeta!.



<http://www.saludcastillayleon.es/Profesionales/es/docencia/unidades-docentes-acreditadas>



L  
E  
O  
N  
Y



A  
L  
R  
E  
D  
E  
D  
O  
R  
E  
S

**León** es una ciudad pequeña, que ofrece todo durante tu estancia. Tus amigos siempre están cerca porque no hay distancias, fácil de recorrer a pie, en bici o en coche.

De frío en invierno y calor en verano. Ciudad de peregrinos. Sus vinos y tapas es una gran atracción turística, casi tanto como su catedral y callejuelas de barrio Húmedo. Cine, teatro y música forman parte de nuestro ocio. Las gentes y sus mercadillos y tradiciones te sorprenderán. Sus alrededores para una escapada, te impresionaran : nuestra montaña, Picos de Europa, los paisajes del Bierzo, nuestros pueblos y ríos, y la playa a dos horas en nuestra vecina Asturias.





**Ven a visitarnos !!!**

# Enlaces

- <http://www.saludcastillayleon.es/CHLeon/es>
- <http://www.saludcastillayleon.es/Profesionales/es/docencia>
- <http://institutobiomedicina.unileon.es/>
- <https://www.msssi.gob.es/profesionales/formacion/home.htm>