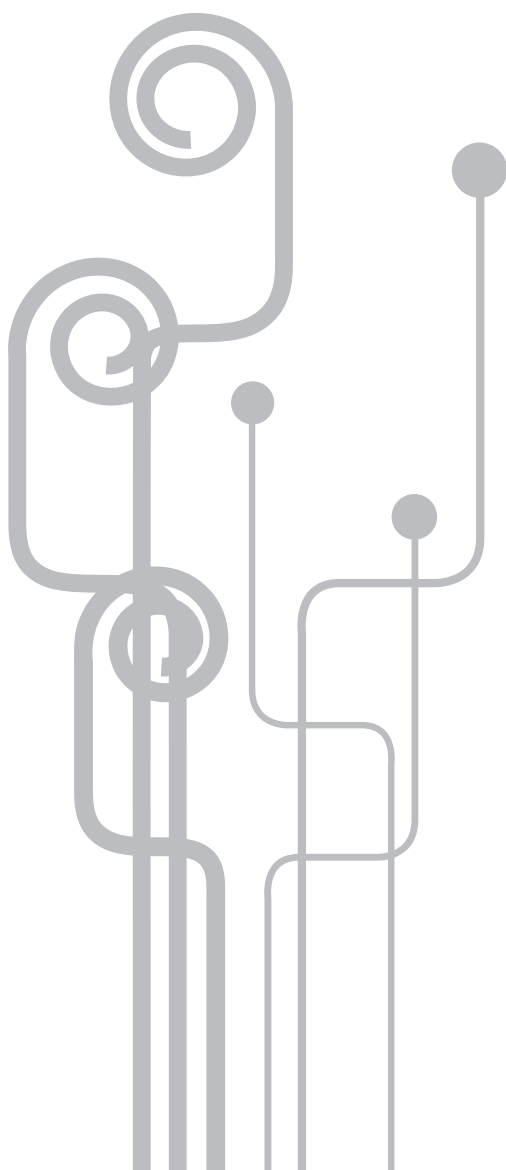


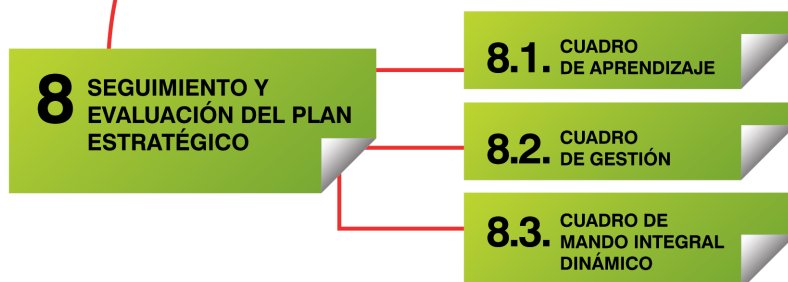
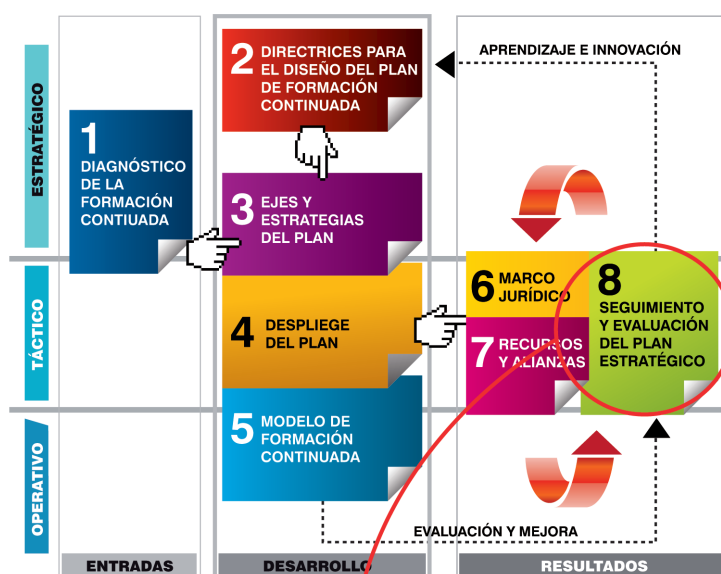


Seguimiento y evaluación **del Plan Estratégico**



Todo Plan debe ser evaluado y valorado, y para ello existen herramientas de seguimiento y evaluación que nos ayudan a conocer el estado y la evolución de los objetivos marcados.

Los Cuadros de Mando Integrales con indicadores asociados a todas las perspectivas del proyecto facilitan esta tarea y plantean la posibilidad de realizar simulaciones a la hora de tomar decisiones.



Aplicando el principio fundamental de **Mejora Continua** y utilizando las metodologías de la Gestión por objetivos y el enfoque basado en resultados, en el que se fundamentan los Sistemas de Gestión y los ciclos de trabajo, debemos de ser capaces de plantear periódicamente nuevas metas mediante el establecimiento de objetivos a partir de los resultados obtenidos anteriormente.

Tanto el Plan Estratégico de Formación Continuada 2008-2011, como los Planes Anuales mediante los cuales se desplegará el proceso y elaborará la oferta, cuentan entre sus actuaciones con la realización del seguimiento y evaluación de cada una de las acciones formativas y del propio Plan.

Para ello se ha establecido una metodología basada en la gestión a través de cuadros de mando de indicadores tanto para el Plan Estratégico como para los Planes Anuales, partiendo del principio que los objetivos estratégicos se irán consiguiendo de forma progresiva a través de los objetivos anuales.

El Plan Estratégico cuenta con tres objetivos generales para el cuatrienio, que año tras año se irán transformando en objetivos concretos con actuaciones asociadas e indicadores y estándares para poder medir el grado de cumplimiento. De esta forma podremos realizar, al finalizar cada periodo, una evaluación tanto de los Planes Anuales como del desarrollo del Plan Estratégico valorando:

- La **transferencia de conocimientos y habilidades** encaminados a conseguir la adaptación a los cambios de formas de trabajo.
- El proceso de **formación-aprendizaje-desarrollo profesional**.
- El impacto en la **calidad del servicio** que nuestros profesionales prestan a los pacientes y su satisfacción con el sistema.



Ciclo de Mejora en el Proceso Formativo

Este seguimiento y evaluación dará como resultado la propuesta de Áreas de Mejora que se convertirán en Planes de Mejora relacionados con la oferta y el proceso de la Formación Continuada para el siguiente periodo.

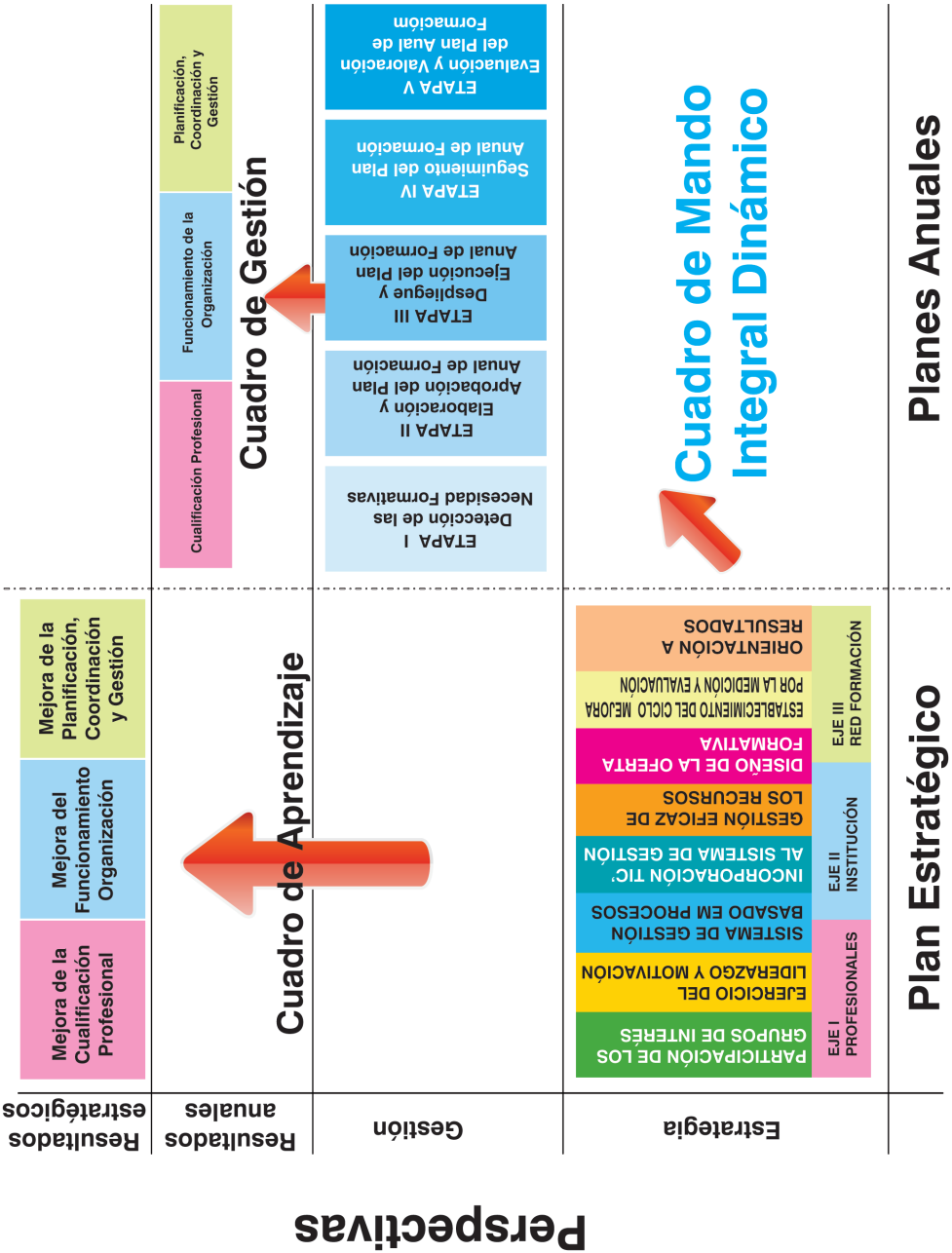
Se han diseñado tres cuadros de indicadores que relacionan distintos aspectos tanto de los objetivos generales, como de los ejes principales y del proceso de realización, estos tres cuadros son:

- Cuadro de Aprendizaje.
- Cuadro de Gestión.
- Cuadro de Mando Integral Dinámico.

En el siguiente esquema se puede ver la relación que existe entre los objetivos del Plan Estratégico, los Planes Anuales y los tres cuadros de mando:



La descripción de los contenidos de cada uno de las cajas que componen los cuadros se dan a continuación:



Cuadros de Mando de seguimiento de los Planes Estratégicos y Anuales de Formación Continuada



8.1.- CUADRO DE APRENDIZAJE

El objetivo de este cuadro es relacionar los indicadores provenientes de los tres ejes principales del plan estratégico asociados a los ocho principios en los cuales se fundamentan (Participación en el proceso de los Grupos de Interés, Ejercicio del Liderazgo y la Motivación, Establecimiento del ciclo de mejora mediante la medición y la evaluación, Sistema de Gestión basado en Procesos, Incorporación de las Tecnologías de la Información y la Comunicación al Sistema de Gestión, Gestión eficaz de Recursos, Diseño de la Oferta Formativa orientada a las necesidades, y Orientación hacia los resultados), con los resultados finales que se pretenden obtener con el plan agrupados en torno a los tres grandes ejes del mismo (Cualificación Profesional, Funcionamiento de la Organización y la Planificación, Coordinación y Gestión).

A través de los indicadores de este cuadro se relacionan las estrategias iniciales de la organización agrupadas entorno a los tres ejes, y que buscan conseguir los objetivos generales asociados a los mismos.

Se denomina de aprendizaje dado que la evolución de los distintos planes anuales nos irán dando el incremento en la medición de estos indicadores y viendo como las distintas estrategias afectan a los mismos.

Es cuadro de característica diagonal, es decir solo se establecen relaciones en la diagonal de la matriz relacionando uno a uno a criterios similares con la siguiente relación:

- Profesionales & Cualificación Profesional
- Institución & Funcionamiento de la Organización
- Red de Formación & Planificación, Coordinación y Gestión

	Cualificación Profesional	Funcionamiento de la Organización	Planificación, Coordinación y Gestión
EJE I LOS PROFESIONALES	X		
EJE II LA INSTITUCIÓN		X	
EJE III LA RED DE FORMACIÓN			X

Los indicadores referidos a la entrada de los ejes al cuadro, se detallan en las siguientes tablas:

I.- LOS PROFESIONALES	Nº de cuestionarios recogidos cada año
	Nº de demandas satisfechas cada año
	Nº Presentaciones/Nª Asistentes
	Nº Catálogos distribuidos / Nº visitas al Catálogo
	Nº Notas en el Portal
	Nº Experiencias recogidas
	Nº de publicaciones registradas cada año/Nº Accesos al Portal
	Nº Participantes por categoría profesional/ por Modalidad
	% Cumplimiento del Plan de Comunicación
	Nº Sugerencias Tratadas/ Nº Sugerencias Recogidas
	% Cumplimiento del Plan de Renovación de Medios
	Nº de acciones formativas desarrolladas en cada programa por modalidad cada año
	Ratio acciones por categoría profesional
	Nº Actividades por ámbito
	Nº Actividades on-Line
	% Actividades Valoradas
	Media de la Valoración Global
	Nº de acciones formativas realizadas por programa por modalidad cada año
	Nº de actividades interámbito
	Nª Acciones formativas de cada modalidad
	Grado de Satisfacción medio asistentes
	Nº nuevas actividades por modalidad
	Grado de aplicabilidad y utilidad de la formación
	Nº de acciones acreditadas respecto del total/Solicitudes



II.- La Institución

Nº de acuerdos establecidos por cada tipo de entidad
Nº de acciones formativas desarrolladas cada año conjuntamente por cada tipo de entidad
Nº de acciones formativas desarrolladas y su valoración
Nº Reuniones /Nº Asistentes
Nº reuniones org. de coordinación. Nº Revisiones de funciones
Nº Objetivos establecidos
Nº Instrucciones dictadas
Nº de acciones ofertadas en esta materia
Grado de implementación
% Cumplimiento del Plan de Comunicación
Nº Noticias. Nº Visitas. Nº Intervención en el foro. Nº Sugerencias recogidas
%Cumplimiento del Plan de Modernización de Medios
Nº de acciones formativas desarrolladas en este programa cada año
Nº Propuestas
Barómetro (Medición de la satisfacción de los usuarios “Competencia Profesional”

III.- La Red de Formación

Nº Cuestionarios recogidos
Nº Actividades aprobadas/demandadas
Nº Reuniones realizadas
Grado cumplimiento
Nº noticias, foros, visitas
Grado de implementación del proceso
△acciones, ponentes, proveedores, discentes



III.- La Red de Formación

Nº Solicitudes tramitadas telemáticamente. Nº accesos total la oferta en el Portal de Sanidad

Nº personas en la red de formación

Nº Proveedores

Valoración media de los proveedores

Nº instrucciones aprobadas

% Cumplimiento del Plan

Ratio Acciones/modalidad, metodología, área

Nº Solicitudes de acreditación de cursos

% Indicadores usados respecto del total

Nº de acciones de mejora llevadas a cabo

Media de la desviación sobre el calendario

Con el objeto de reformular el Modelo que sustenta el Plan Estratégico de Formación Continuada en el primer trimestre de 2011, al finalizar su vigencia, y poder de esta manera ajustarlo a la nueva realidad del entorno social y laboral, y teniendo en cuenta las necesidades y expectativas de los profesionales que trabajan en el Sistema de Salud en ese momento y los avances tecnológicos que se hayan ido sucediendo, se realizará la evaluación y valoración del desarrollo del Plan Estratégico y el estudio de la situación mediante la elaboración de un Informe que contendrá los resultados de la realización de una evaluación:

- a) **Evaluación interna** que recoja los resultados de los Planes Anuales y su evolución.
- b) **Evaluación externa** con el análisis cualitativo y cuantitativo de la situación de la Formación Continuada en ese momento

En este último caso, para obtener datos comparables, se utilizará la misma metodología aplicada en el análisis de la Situación Inicial realizado en 2008. Se realizarán encuestas y entrevistas en profundidad mediante las cuales podemos contrastar los resultados obtenidos inicialmente.

Para poder comprobar el grado de cumplimiento de los objetivos del Plan Estratégico se han asociado a los tres objetivos generales definidos en el Modelo los criterios de evaluación y los indicadores expuestos a continuación:

Con la medición de estos parámetros podremos comprobar el cumplimiento de las metas y el impacto de la formación, tanto en la satisfacción del personal y el desarrollo de su carrera profesional, como en la calidad del servicio prestado a sus pacientes.

Por lo tanto los indicadores referidos a la entrada de los objetivos generales son los siguientes:



Cualificación Profesional										Funcionamiento de la Organización	Planificación, Coordinación y Gestión													
Nº Cuestionarios Recogidos	Nº Visitas In-Formación	Nº Solicitudes Cursadas	Nº Solicitudes Satisfechas	Nº Materiales Generados	Nº Participantes	Grado Medio de Satisfacción	Actualización de la Competencia	Aumento del Conocimiento	Nº Horas Medio/Nº Acciones	Nº Profesionales Formados	Nº Acuerdos establecidos con Entidades	Nº Propuestas	Nº Acciones	△ Profesionales Formados	Nº Cuestionarios Entregados/Población Total	Nº Actividades Aprobadas/Nº Solicitudes	Nº Actividades Realizadas/Nº Act. Planificadas	Ratio horas Profesional/Categoría	Nº Profesionales Formados	Desviación Media en los Plazos	Desviación Media en la Ejecución	Valoración Media de los Programas	Valoración Media de la Organización	Valoración Media de los Ponentes

Y por ultimo, una vez vista la estructura del cuadro, y los componentes de las dos entradas, lo único que nos que da es ver la relación que existen entre todos los componentes.



		Cualificación Profesional										Funcionamiento de la Organización		Planificación, Coordinación y Gestión												
		Nº Cuestionarios Recogidos	Nº Visitas In-Formación	Nº Solicitudes Cursadas	Nº Solicitudes Satisfechas	Nº Materiales Generados	Nº Participantes	Grado Medio de Satisfacción	Actualización de la Competencia	Aumento del Conocimiento	Nº Horas Medio/Nº Acciones	△ Profesionales Formados	Nº Acuerdos establecidos con Entidades	Nº Propuestas	Nº Acciones	Nº Profesionales Formados	Nº Cuestionarios Entregados/Población Total	Nº Actividades Aprobadas/Nº Solicitudes	Nº Actividades Realizadas/Nº Act. Planificadas	Ratio horas Profesional/Categoría	Nº Profesionales Formados	Desviación Media en los Plazos	Desviación Media en la Ejecución	Valoración Media de los Programas	Valoración Media de la Organización	Valoración Media de los Ponentes
I.- Los Profesionales	Nº de cuestionarios recogidos cada año	X																								
	Nº de demandas satisfechas cada año			X						X																
	Nº Presentaciones/Nº Asistentes		X																							
	Nº Catálogos distribuidos / Nº visitas al Catálogo		X																							
	Nº Notas en el Portal		X																							
	Nº Experiencias recogidas		X																							
	Nº de publicaciones registradas cada año/Nº Accesos al Portal		X																							
	Nº Participantes por categoría profesional/ por Modalidad				X					X																
	% Cumplimiento del Plan		X			X																				
	Nº Sugerencias Tratadas/ Nº Sugerencias Recogidas																									
	% Cumplimiento del Plan						X																			
	Nº de acciones formativas desarrolladas en ese programa por modalidad cada año						X		X																	
	Ratio acciones por categoría profesional					X				X	X															
	Nº Actividades por ámbito									X																
	% Actividades Valoradas						X																			
	Media de la Valoración Global						X																			
	Nº de acciones formativas realizadas por programa por modalidad cada año									X	X															
	Nº de actividades interámbito									X	X															
	Nº Actividades on-line									X	X															
	Nº Acciones formativas de cada modalidad									X	X															
	Grado de Satisfacción medio asistentes						X																			
	Nº nuevas actividades por modalidad									X																
	Grado de aplicabilidad y utilidad de la formación							X																		
	Nº de acciones acreditadas respecto del total/Solicitudes			X	X																					

Matriz de relación Eje I - Estrategia



		Cualificación Profesional										Funcionamiento de la Organización		Planificación, Coordinación y Gestión											
		Nº Cuestionarios Recogidos	Nº Visitas In-Formación	Nº Solicitudes Cursadas	Nº Solicitudes Satisfechas	Nº Materiales Generados	Nº Participantes	Grado Medio de Satisfacción	Actualización de la Competencia	Aumento del Conocimiento	Nº Horas Medio/Nº Acciones	△ Profesionales Formados	Nº Acuerdos establecidos con Entidades	Nº Propuestas	Nº Acciones	Nº Profesionales Formados	Nº Cuestionarios Entregados/Población Total	Nº Actividades Aprobadas/Nº Solicitudes	Nº Actividades Realizadas/Nº Act. Planificadas	Ratio horas Profesional/Categoría	Nº Profesionales Formados	Desviación Media en los Plazos	Desviación Media en la Ejecución	Valoración Media de los Programas	Valoración Media de la Organización
II.- La Institución	Nº de acuerdos establecidos por cada tipo de entidad											X													
	Nº de acciones formativas desarrolladas cada año conjuntamente por cada tipo de entidad											X													
	Nº de acciones formativas desarrolladas y su valoración												X	X											
	Nº Reuniones/ Nº Asistentes																								
	Nº reuniones org. de coordinación. Nº Revisiones de funciones											X													
	Nº Objetivos establecidos																								
	Nº Instrucciones dictadas											X													
	Nº de acciones ofertadas en esta materia											X	X	X											
	Grado de implementación															X									
	% Cumplimiento del Plan												X	X	X	X									
	Nº Noticias. Nº Visitas. Nº Intervención en el foro. Nº Sugerencias recogidas												X												
	%Cumplimiento del Plan												X	X	X	X									
	Nº de acciones formativas desarrolladas en este programa cada año													X	X										
Nº Propuestas													X												
Barómetro															X										

Matriz de relación Eje II - Estrategia



	Cualificación Profesional											Funcionamiento de la Organización		Planificación, Coordinación y Gestión											
	Nº Cuestionarios Recogidos	Nº Visitas In-Formación	Nº Solicitudes Cursadas	Nº Solicitudes Satisfechas	Nº Materiales Generados	Nº Participantes	Grado Medio de Satisfacción	Actualización de la Competencia	Aumento del Conocimiento	Nº Horas Medio/Nº Acciones	△ Profesionales Formados	Nº Acuerdos establecidos con Entidades	Nº Propuestas	Nº Acciones	Nº Profesionales Formados	Nº Cuestionarios Entregados/Población Total	Nº Actividades Aprobadas/Nº Solicitudes	Nº Actividades Realizadas/Nº Act. Planificadas	Ratio horas Profesional/Categoría	Nº Profesionales Formados	Desviación Media en los Plazos	Desviación Media en la Ejecución	Valoración Media de los Programas	Valoración Media de la Organización	Valoración Media de los Ponentes
III.- La Red de formación	Nº Cuestionarios recogidos															X									
	Nº Actividades aprobadas/demandadas																X	X							
	Nº Reuniones realizadas															X									
	Grado cumplimiento															X									
	Nº noticias, foros, visitas															X									
	Grado de implementación del proceso																				X	X			
	△ acciones, ponentes, proveedores, discentes																X	X	X	X					
	Nº Solicitudes tramitadas telemáticamente.																X	X	X						
	Nº accesos total a oferta en el Portal de Sanidad																X	X	X						
	Nº personas en la red de formación																	X							
	Nº Proveedores																								X
	Valoración media de los proveedores																								
	Nº instrucciones aprobadas																						X	X	
	% Cumplimiento del Plan																						X	X	
	Ratio Acciones/modalidad, metodología, área																		X	X					
	Nº Solicitudes de acreditación de cursos																X	X							
	% Indicadores usados respecto del total																						X	X	
Nº de acciones de mejora llevadas a cabo																						X	X		
Media de la desviación sobre el calendario																				X	X				

Matriz de relación Eje III - Estrategia

8.2.- CUADRO DE GESTIÓN

Como se ha descrito anteriormente, el Plan de la Formación Continuada para los profesionales sanitarios de Castilla y León cuenta con un Proceso Formativo que se aplicará periódicamente mediante la elaboración y ejecución de los Planes Anuales correspondientes.

Durante el desarrollo de los Planes Anuales se realizará el seguimiento y evaluación de cada actividad desarrollada al nivel más desagregado posible. El coordinador de cada una de las acciones formativas que se

desarrollen en los diferentes ámbitos llevará el seguimiento, tanto de la correcta realización de la actividad como de la asistencia de los alumnos admitidos, que deberá ser al menos del 80 % en las actividades presenciales o que tengan una parte presencial.

El objetivo del Cuadro de Gestión es el de relacionar permanentemente los indicadores de la distintas etapas del Proceso Formativo con los objetivos generales anteriormente descritos, para no perder en ningún momento la perspectiva global del Plan.

En la siguiente tabla se detallan los indicadores correspondientes al Proceso Formativo separados en las distintas fases:

ETAPA I Detección de las Necesidades Formativas ya Análisis de la situación de Partida	Nº Cuestionarios Entregados y/o Nº Cuestionarios Recogidos
	Nº Cuestionarios Validados
	% Cuestionarios Validados/Cuestionario Entregados
	% Cuestionarios Validados/Población Total
	Nº Act propuestas por centros directivos y otras organizaciones
ETAPA II Elaboración y Aprobación del Plan Anual de Formación	Nº Actividades Propuestas
	Nº Participantes Propuestos
	Nº Actividades Aprobada
	% Act aprobadas/ Act propuestas
ETAPA III Despliegue y Ejecución del Plan Anual de Formación	Nº Act desarrolladas y Horas
	Nº Act con Solicitud de Acreditación
	Nº Act acreditadas
	% Act Acreditadas/Act. Solicitadas
	Nº Accesos al portal
	Nº Act desarrolladas/ Act Aprobadas
	Nº Plazas Ofertadas
	Nº Solicitudes de Participación cursadas
	Nº Solicitudes tramitadas telemáticamente
	% Solicitudes Cursadas/Plazas ofertadas
	Nº Admitidos
	Nº Asistentes
	Nº Admitidos/Asisten
	% Asistentes/Plazas
	Nº Certificados emitidos
	△ Proveedores en la base de datos
	△ Ponentes en la base de datos
	Nº Actividades desarrolladas por proveedor
	Nº Archivos para el Banco del Conocimiento



ETAPA IV Seguimiento del Plan Anual de Formación	Desviación del Plan en Horas y Euros a los Seis meses
	Desviación del Plan en Horas y Euros a los Doce meses

ETAPA V Evaluación y Valoración del Plan Anual de Formación	Resultados Valoración Media de las Actividades
	Programación vs objetivos
	Temporalización de Contenidos
	Programa vs Secuenciación Sesiones
	Horario
	Periodicidad
	Lugar
	Recursos
	Organización Coordinación
	Ponentes

A continuación se muestra el Cuadro de Gestión con las relaciones entre los indicadores pertenecientes a las dos entradas:

		Cualificación Profesional											Funcionamiento de la Organización		Planificación, Coordinación y Gestión											
		Nº Cuestionarios Recogidos	Nº Visitas In-Formación	Nº Solicitudes Cursadas	Nº Solicitudes Satisfechas	Nº Materiales generados	Nº Participantes	Grado Medio de Satisfacción	Actualización de la Competencia	Aumento del Conocimiento	Nº Horas Medio/Nº Acciones	△ Profesionales Formados	Nº Acuerdos establecidos con Entidades	Nº Propuestas	Nº Acciones	Nº Profesionales Formados	Nº Cuestionarios Entregados/población Total	Nº Actividades Aprobadas/Nº Solicitudes	Nº Actividades Realizadas/Nº Act. Planificadas	Ratio horas Profesional/Categoría	Nº Profesionales Formados	Desviación Media en los Plazos	Desviación Media en la Ejecución	Valoración Media de los Programas	Valoración Media de la Organización	Valoración Media de los Ponentes
I. - Detección de las Necesidades Formativas y Análisis de la situación de Partida	Nº Cuestionarios Entregados y/o Nº Cuestionarios Recogidos	X															X									
	Nº Cuestionarios Validados	X															X									
	% Cuestionarios Validados/Cuestionario Entregados	X															X									
	% Cuestionarios Validados/Población Total	X															X									
	Nº Act propuestas por centros directivos y otras organizaciones												X													
II. - Elaboración y Aprobación del Plan Anual de Formación	Nº Actividades Propuestas													X	X			X	X							
	Nº Participantes Propuestos		X	X																						
	Nº Actividades Aprobada														X			X	X							
	% Act aprobadas/ Act propuestas													X	X			X	X							



		Cualificación Profesional										Funcionamiento de la Organización			Planificación, Coordinación y Gestión											
		Nº Cuestionarios Recogidos	Nº Visitas In-Formación	Nº Solicitudes Cursadas	Nº Solicitudes Satisfechas	Nº Materiales Generados	Nº Participantes	Grado Medio de Satisfacción	Actualización de la Competencia	Aumento del Conocimiento	Nº Horas Medio/Nº Acciones	△ Profesionales Formados	Nº Acuerdos establecidos con Entidades	Nº Propuestas	Nº Acciones	Nº Profesionales Formados	Nº Cuestionarios Entregados/Población Total	Nº Actividades Aprobadas/Nº Solicitudes	Nº Actividades Realizadas/Nº Act. Planificadas	Ratio horas Profesional/Categoría	Nº Profesionales Formados	Desviación Media en los Plazos	Desviación Media en la Ejecución	Valoración Media de los Programas	Valoración Media de la Organización	Valoración Media de los Ponentes
III.- Ejecución del Plan Anual de Formación	Nº Act desarrolladas y Horas							X	X	X					X			X								
	Nº Act con Solicitud de Acreditación																X	X								
	Nª Act acreditadas							X	X									X								
	% Act Acreditadas/Act. Solicitadas																	X								
	Nº Accesos al portal		X																							
	Nº Act desarrolladas/ Act Aprobadas													X	X			X								
	Nº Plazas Ofertadas													X					X							
	Nº Solicitudes de Participación cursadas			X																X						
	Nº Solicitudes tramitadas telemáticamente			X																X						
	% Solicitudes Cursadas/Plazas ofertadas				X															X						
	Nº Admitidos				X						X						X			X						
	Nº Asistentes					X					X						X									
	Nº Admitidos/Asistentes					X					X						X									
	% Asistentes/Plazas										X															
	Nº Certificados emitidos																									
	△ Nº Proveedores en la base de datos												X													
	△ Nº Ponentes en la base de datos												X													X
	Nº Actividades desarrolladas por proveedor												X													
	Nº Archivos para el Banco del Conocimiento				X																					
IV.- Ejecución del Plan Anual de Formación	Desviación del Plan en Horas y Euros a los Seis meses																				X					
	Desviación del Plan en Horas y Euros a los Doce meses																				X					

		Cualificación Profesional										Funcionamiento de la Organización		Planificación, Coordinación y Gestión												
		Nº Cuestionarios Recogidos	Nº Visitas In-Formación	Nº Solicitudes Cursadas	Nº Solicitudes Satisfechas	Nº Materiales Generados	Nº Participantes	Grado Medio de Satisfacción	Actualización de la Competencia	Aumento del Conocimiento	Nº Horas Medio/Nº Acciones	△ Profesionales Formados	Nº Acuerdos establecidos con Entidades	Nº Propuestas	Nº Acciones	Nº Profesionales Formados	Nº Cuestionarios Entregados/Población Total	Nº Actividades Aprobadas/Nº Solicitudes	Nº Actividades Realizadas/Nº Act. Planificadas	Ratio horas Profesional/Categoría	Nº Profesionales Formados	Desviación Media en los Plazos	Desviación Media en la Ejecución	Valoración Media de los Programas	Valoración Media de la Organización	Valoración Media de los Ponentes
V.- Valoración del Plan Anual de Formación	Resultados Valoración Media de las Actividades							X	X	X														X		
	Programación VS objetivos							X	X	X														X		
	Temporalización de Contenidos							X																	X	
	Programa VS Secuenciación Sesiones							X																X		
	Horario							X																	X	
	Periodicidad							X																	X	
	Lugar							X																	X	
	Recursos							X																	X	
	Organización Coordinación							X																	X	
	Ponentes							X																		X

8.3.- CUADRO DE MANDO INTEGRAL DINÁMICO

Un Cuadro de Mando Integral es una herramienta de gestión cuyo objetivo es relacionar las estrategias de la organización con la forma de hacer de la organización, permite convertir estrategias en procesos reales a la vez que nos da en todo momento una imagen de la situación de la organización en referencia a los ejes en los que se basa el Plan Estratégico de Formación Continuada, permite tomar decisiones de forma rápida y eficaz ya que nos permite relacionar el objetivo final del proceso con la situación real del mismo en un momento determinado y así realizar modificaciones para corregir las posibles desviaciones en las que se esté incurriendo.

El Cuadro de Mando Integral del Plan Estratégico relaciona por un lado los ejes en los que se fundamenta este plan y consecuentemente los ocho principios en los que se basa, con las cinco fases de la puesta en marcha de los Planes de Formación Anuales y de su proceso formativo, dado que los indicadores ya han sido expuestos en los cuadros anteriores mostramos a continuación la relación entre los distintos indicadores de las dos perspectivas:

EJE I.- Los Profesionales																			
Nº Sugerencias Tratadas/ Nº Sugerencias Recogidas																			
% Cumplimiento del Plan																			
Nº de acciones formativas desarrolladas en ese programa por modalidad cada año																			
Ratio acciones por categoría profesional																			
Nº Actividades por ámbito																			
Nº Actividades on-line																			
% Actividades Valoradas																			
Media de la Valoración Global																			
Nº de acciones formativas realizadas por programa por modalidad cada año																			
Nº de actividades interámbito																			
Nº Actividades on-line																			
Nº Acciones formativas de cada modalidad																			
Grado de Satisfacción medio asistentes																			
Nº nuevas actividades por modalidad																			
Grado de aplicabilidad y utilidad de la formación																			
Nº de acciones acreditadas respecto del total/Solicitudes																			

Matriz de relación Etapas - Eje I



EJE II.- La Institución

[illegible]

Matriz de relación Etapas - Eje II

8

